

ОПИСАНИЕ МЕСТОПОЛОЖЕНИЯ ГРАНИЦ
Публичный сервитут в целях размещения объекта регионального значения
«Газопровод на ПСП «Заполярье». Корректировка».

(наименование объекта, местоположение границ которого описано
(далее - объект)

Раздел 1

Сведения об объекте		
N п/п	Характеристики объекта	Описание характеристик
1	2	3
1	Местоположение объекта	Ямало-Ненецкий автономный округ, муниципальный округ Тазовский район.
2	Площадь объекта +/- величина погрешности определения площади (P +/- Дельта P)	22кв.м ± 2кв.м
3	Иные характеристики объекта	Публичный сервитут устанавливается в целях размещения объекта регионального значения «Газопровод на ПСП «Заполярье». Корректировка». Публичный сервитут устанавливается на срок 10 лет.

Раздел 2

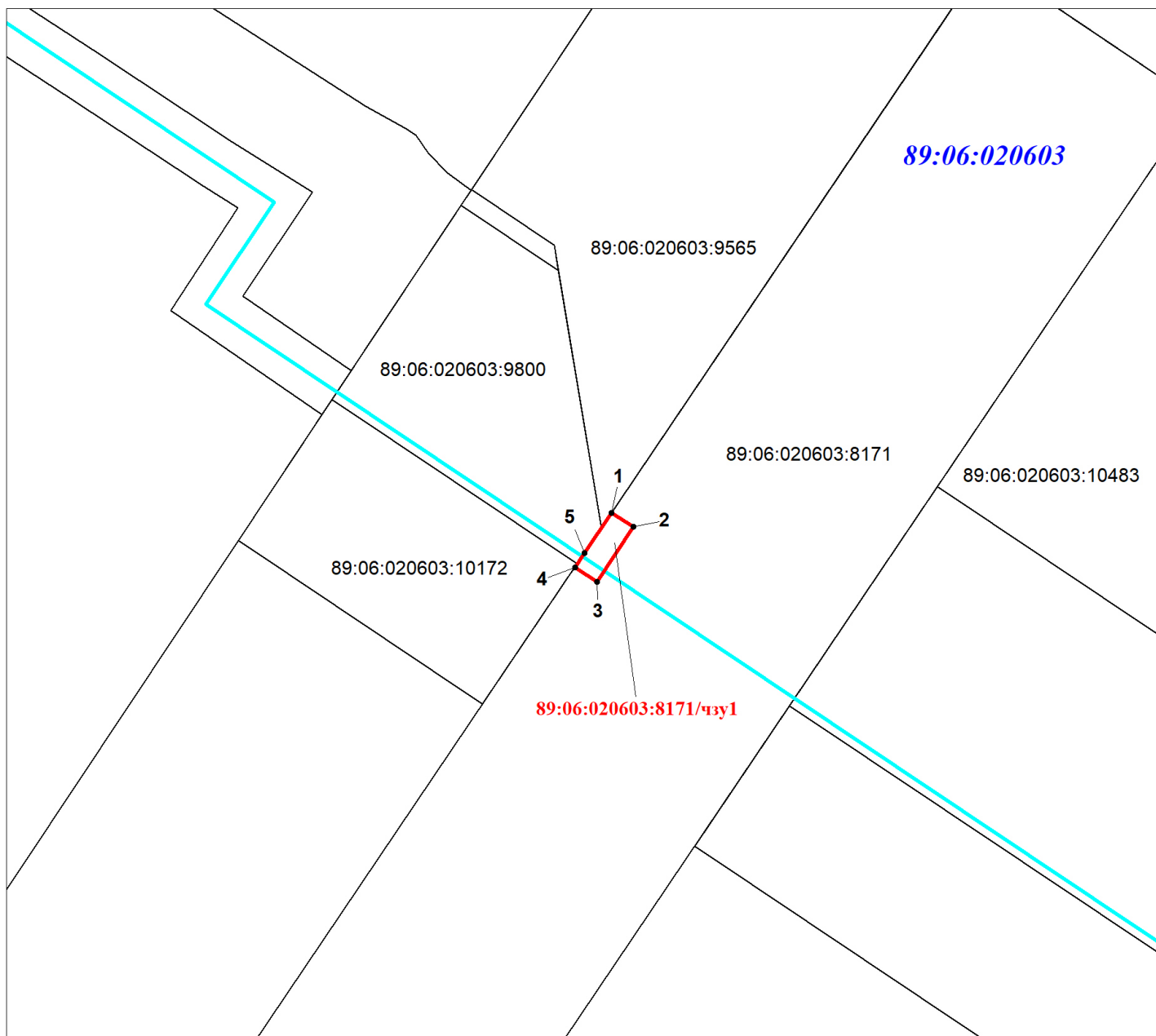
Сведения о местоположении границ объекта					
1. Система координат <u>СК Тазовский район</u>					
2. Сведения о характерных точках границ объекта					
Обозначение характерных точек границ	Координаты, м		Метод определения координат характерной точки	Средняя квадратическая погрешность положения характерной точки (Mt), м	Описание обозначения точки на местности (при наличии)
	X	Y			
1	2	3	4	5	6
1	7387678,04	4554901,81	Картометрический метод	0,50	–
2	7387676,47	4554904,25	Картометрический метод	0,50	–
3	7387670,22	4554900,19	Картометрический метод	0,50	–
4	7387671,85	4554897,64	Картометрический метод	0,50	–
5	7387673,47	4554898,73	Картометрический метод	0,50	–
1	7387678,04	4554901,81	Картометрический метод	0,50	–
3. Сведения о характерных точках части (частей) границы объекта					
Обозначение характерных точек части границы	Координаты, м		Метод определения координат характерной точки	Средняя квадратическая погрешность положения характерной точки (Mt), м	Описание обозначения точки на местности (при наличии)
	X	Y			
1	2	3	4	5	6
Часть № –					
–	–	–	–	–	–

Схема расположения границ публичного сервитута

Кадастровые номера земельных участков, в отношении которых испрашивается публичный сервитут: 89:06:020603:8171

Площадь испрашиваемого публичного сервитута: 22 кв.м

Система координат: СК Тазовский район



Масштаб 1:700

Условные обозначения:



- проектные границы публичного сервитута

• 1 - номер характерной точки границы публичного сервитута



- границы земельных участков по сведениям ЕГРН

89:06:020603:8171 - кадастровый номер земельных участков по сведениям ЕГРН

— ось проектируемого газопровода

89:06:020603 - граница и номер кадастрового квартала

ОПИСАНИЕ МЕСТОПОЛОЖЕНИЯ ГРАНИЦ
Публичный сервитут в целях размещения объекта регионального значения
«Газопровод на ПСП «Заполярье». Корректировка».

(наименование объекта, местоположение границ которого описано
(далее - объект)

Раздел 1

Сведения об объекте		
N п/п	Характеристики объекта	Описание характеристик
1	2	3
1	Местоположение объекта	Ямало-Ненецкий автономный округ, муниципальный округ Тазовский район.
2	Площадь объекта +/- величина погрешности определения площади (P +/- Дельта P)	1007кв.м ± 16кв.м
3	Иные характеристики объекта	Публичный сервитут устанавливается в целях размещения объекта регионального значения «Газопровод на ПСП «Заполярье». Корректировка». Публичный сервитут устанавливается на срок 10 лет.

Раздел 2

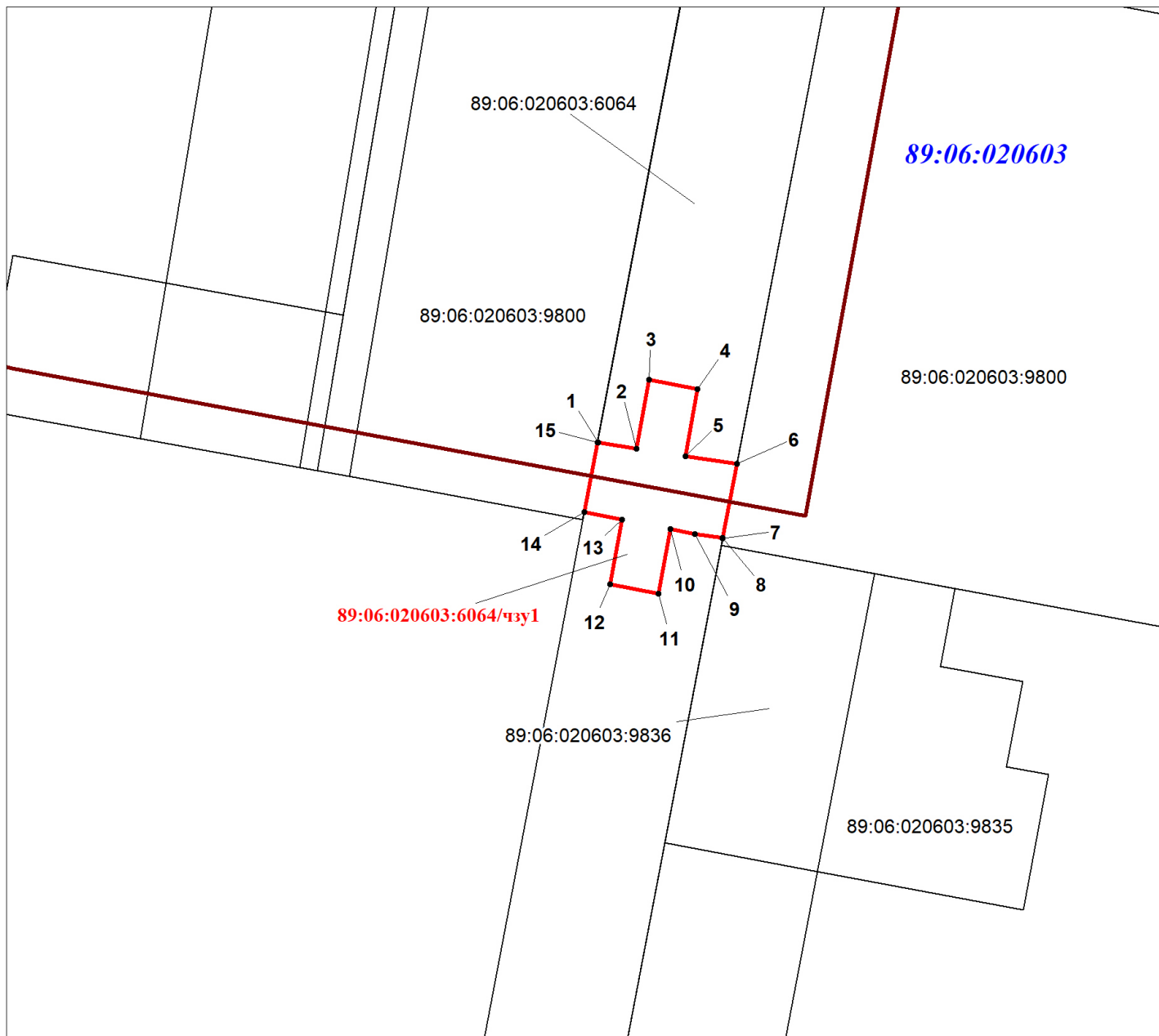
Сведения о местоположении границ объекта					
1. Система координат <u>СК Тазовский район</u>					
2. Сведения о характерных точках границ объекта					
Обозначение характерных точек границ	Координаты, м		Метод определения координат характерной точки	Средняя квадратическая погрешность положения характерной точки (Mt), м	Описание обозначения точки на местности (при наличии)
	X	Y			
1	2	3	4	5	6
1	7386664,36	4556961,32	Картометрический метод	0,50	–
2	7386664,34	4556961,49	Картометрический метод	0,50	–
3	7386662,80	4556970,77	Картометрический метод	0,50	–
4	7386679,51	4556973,86	Картометрический метод	0,50	–
5	7386677,31	4556985,66	Картометрический метод	0,50	–
6	7386660,99	4556982,65	Картометрический метод	0,50	–
7	7386659,17	4556995,23	Картометрический метод	0,50	–
8	7386641,04	4556991,78	Картометрический метод	0,50	–
9	7386641,10	4556991,65	Картометрический метод	0,50	–
10	7386642,11	4556984,92	Картометрический метод	0,50	–
11	7386643,29	4556979,10	Картометрический метод	0,50	–
12	7386627,62	4556976,18	Картометрический метод	0,50	–
13	7386629,82	4556964,39	Картометрический метод	0,50	–
14	7386645,48	4556967,30	Картометрический метод	0,50	–
15	7386647,43	4556958,11	Картометрический метод	0,50	–
1	7386664,36	4556961,32	Картометрический метод	0,50	–
3. Сведения о характерных точках части (частей) границы объекта					
Обозначение характерных точек части границы	Координаты, м		Метод определения координат характерной точки	Средняя квадратическая погрешность положения характерной точки (Mt), м	Описание обозначения точки на местности (при наличии)
	X	Y			
1	2	3	4	5	6
Часть № –					
–	–	–	–	–	–

Схема расположения границ публичного сервитута

Кадастровые номера земельных участков, в отношении которых испрашивается публичный сервитут: 89:06:020603:6064

Площадь испрашиваемого публичного сервитута: 1007 кв.м

Система координат: СК Тазовский район



Масштаб 1:1500

Условные обозначения:



- проектные границы публичного сервитута

• 1 - номер характерной точки границы публичного сервитута



- границы земельных участков по сведениям ЕГРН

89:06:020603:6064 - кадастровый номер земельных участков по сведениям ЕГРН

— ось проектируемых автомобильных дорог

89:06:020603 - граница и номер кадастрового квартала

ОПИСАНИЕ МЕСТОПОЛОЖЕНИЯ ГРАНИЦ
Публичный сервитут в целях размещения объекта регионального значения
«Газопровод на ПСП «Заполярье». Корректировка».

(наименование объекта, местоположение границ которого описано
(далее - объект)

Раздел 1

Сведения об объекте		
N п/п	Характеристики объекта	Описание характеристик
1	2	3
1	Местоположение объекта	Ямало-Ненецкий автономный округ, муниципальный округ Тазовский район.
2	Площадь объекта +/- величина погрешности определения площади (P +/- Дельта P)	9кв.м ± 2кв.м
3	Иные характеристики объекта	Публичный сервитут устанавливается в целях размещения объекта регионального значения «Газопровод на ПСП «Заполярье». Корректировка». Публичный сервитут устанавливается на срок 10 лет.

Раздел 2

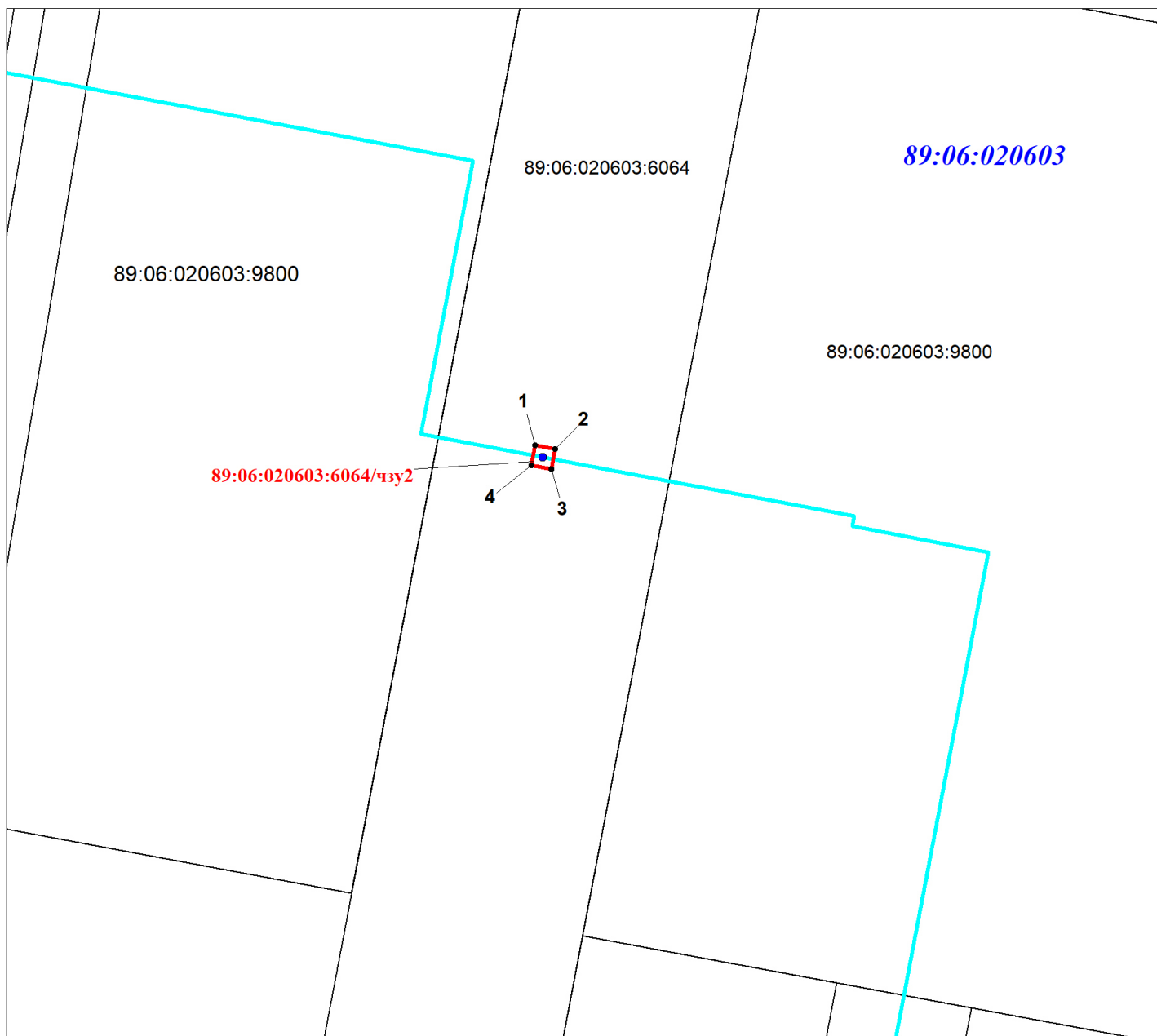
Сведения о местоположении границ объекта					
1. Система координат <u>СК Тазовский район</u>					
2. Сведения о характерных точках границ объекта					
Обозначение характерных точек границ	Координаты, м		Метод определения координат характерной точки	Средняя квадратическ ая погрешность положения характерной точки (Mt), м	Описание обозначения точки на местности (при наличии)
	X	Y			
1	2	3	4	5	6
1	7386710,96	4556984,47	Картометрический метод	0,50	–
2	7386710,41	4556987,42	Картометрический метод	0,50	–
3	7386707,52	4556986,87	Картометрический метод	0,50	–
4	7386708,07	4556983,92	Картометрический метод	0,50	–
1	7386710,96	4556984,47	Картометрический метод	0,50	–
3. Сведения о характерных точках части (частей) границы объекта					
Обозначение характерных точек части границы	Координаты, м		Метод определения координат характерной точки	Средняя квадратическая погрешность положения характерной точки (Mt), м	Описание обозначения точки на местности (при наличии)
	X	Y			
1	2	3	4	5	6
Часть № –					
–	–	–	–	–	–

Схема расположения границ публичного сервитута

Кадастровые номера земельных участков, в отношении которых испрашивается публичный сервитут: 89:06:020603:6064

Площадь испрашиваемого публичного сервитута: 9 кв.м

Система координат: СК Тазовский район



Масштаб 1:900

Условные обозначения:



- проектные границы публичного сервитута

• 1 - номер характерной точки границы публичного сервитута



- границы земельных участков по сведениям ЕГРН

89:06:020603:6064 - кадастровый номер земельных участков по сведениям ЕГРН

— ось проектируемого газопровода

• -КИП

89:06:020603 - граница и номер кадастрового квартала

ОПИСАНИЕ МЕСТОПОЛОЖЕНИЯ ГРАНИЦ
Публичный сервитут в целях размещения объекта регионального значения
«Газопровод на ПСП «Заполярье». Корректировка».

(наименование объекта, местоположение границ которого описано
(далее - объект)

Раздел 1

Сведения об объекте		
N п/п	Характеристики объекта	Описание характеристик
1	2	3
1	Местоположение объекта	Ямало-Ненецкий автономный округ, муниципальный округ Тазовский район.
2	Площадь объекта +/- величина погрешности определения площади (P +/- Дельта P)	9кв.м ± 2кв.м
3	Иные характеристики объекта	Публичный сервитут устанавливается в целях размещения объекта регионального значения «Газопровод на ПСП «Заполярье». Корректировка». Публичный сервитут устанавливается на срок 10 лет.

Раздел 2

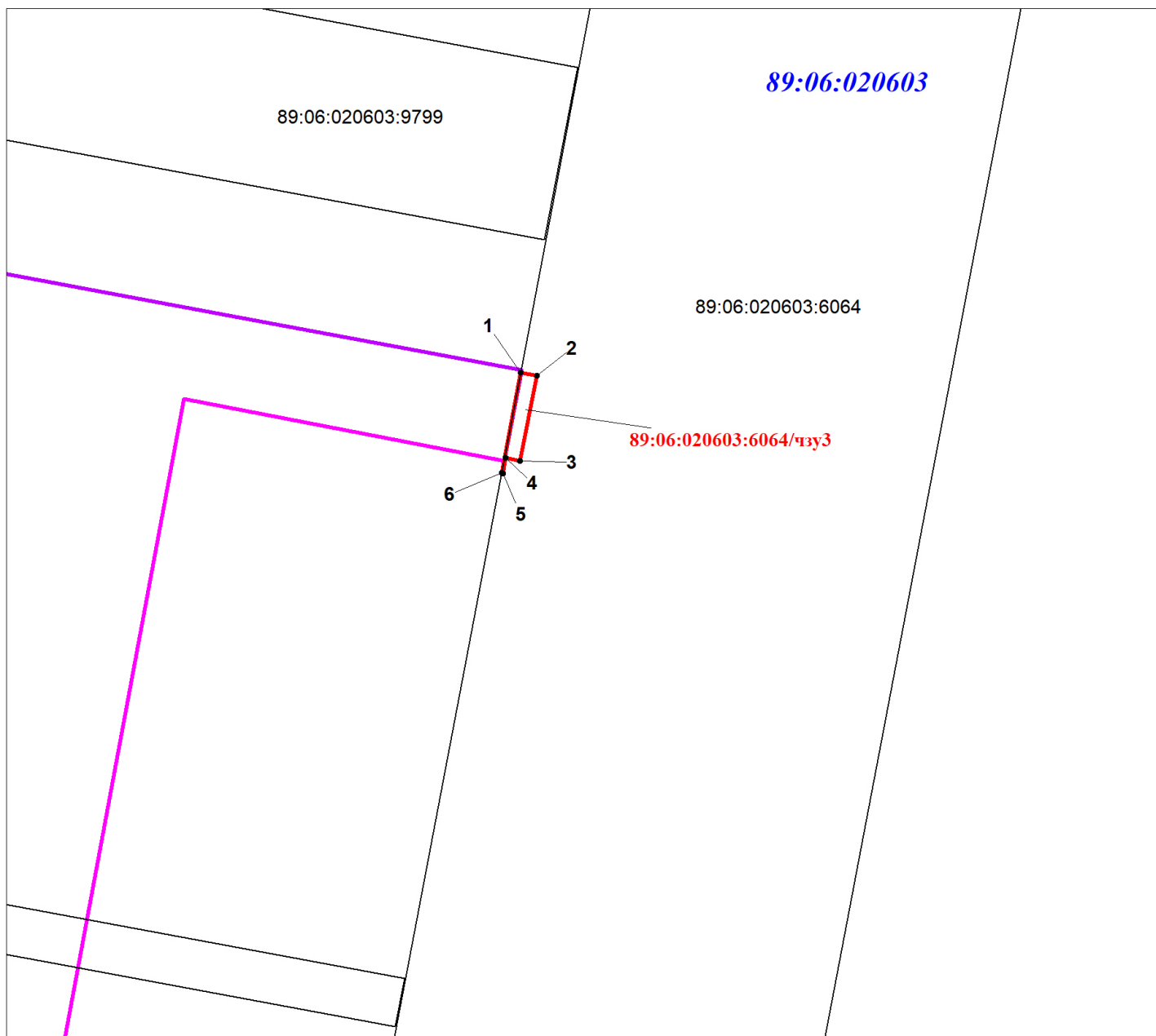
Сведения о местоположении границ объекта					
1. Система координат <u>СК Тазовский район</u>					
2. Сведения о характерных точках границ объекта					
Обозначение характерных точек границ	Координаты, м		Метод определения координат характерной точки	Средняя квадратическая погрешность положения характерной точки (Mt), м	Описание обозначения точки на местности (при наличии)
	X	Y			
1	2	3	4	5	6
1	7386850,57	4556996,70	Картометрический метод	0,50	–
2	7386850,32	4556998,00	Картометрический метод	0,50	–
3	7386843,42	4556996,64	Картометрический метод	0,50	–
4	7386843,65	4556995,49	Картометрический метод	0,50	–
5	7386842,41	4556995,25	Картометрический метод	0,50	–
6	7386842,43	4556995,15	Картометрический метод	0,50	–
1	7386850,57	4556996,70	Картометрический метод	0,50	–
3. Сведения о характерных точках части (частей) границы объекта					
Обозначение характерных точек части границы	Координаты, м		Метод определения координат характерной точки	Средняя квадратическая погрешность положения характерной точки (Mt), м	Описание обозначения точки на местности (при наличии)
	X	Y			
1	2	3	4	5	6
Часть № –					
–	–	–	–	–	–

Схема расположения границ публичного сервитута

Кадастровые номера земельных участков, в отношении которых испрашивается публичный сервитут: 89:06:020603:6064

Площадь испрашиваемого публичного сервитута: 9 кв.м

Система координат: СК Тазовский район



Масштаб 1:500

Условные обозначения:



- проектные границы публичного сервитута

• 1 - номер характерной точки границы публичного сервитута



- границы земельных участков по сведениям ЕГРН

89:06:020603:6064 - кадастровый номер земельных участков по сведениям ЕГРН

— ось проектируемых ВЛ-10 кВ

89:06:020603 - граница и номер кадастрового квартала

ОПИСАНИЕ МЕСТОПОЛОЖЕНИЯ ГРАНИЦ
Публичный сервитут в целях размещения объекта регионального значения
«Газопровод на ПСП «Заполярье». Корректировка».

(наименование объекта, местоположение границ которого описано
(далее - объект)

Раздел 1

Сведения об объекте		
N п/п	Характеристики объекта	Описание характеристик
1	2	3
1	Местоположение объекта	Ямало-Ненецкий автономный округ, муниципальный округ Тазовский район.
2	Площадь объекта +/- величина погрешности определения площади (P +/- Дельта P)	69кв.м ± 4кв.м
3	Иные характеристики объекта	Публичный сервитут устанавливается в целях размещения объекта регионального значения «Газопровод на ПСП «Заполярье». Корректировка». Публичный сервитут устанавливается на срок 10 лет.

Раздел 2

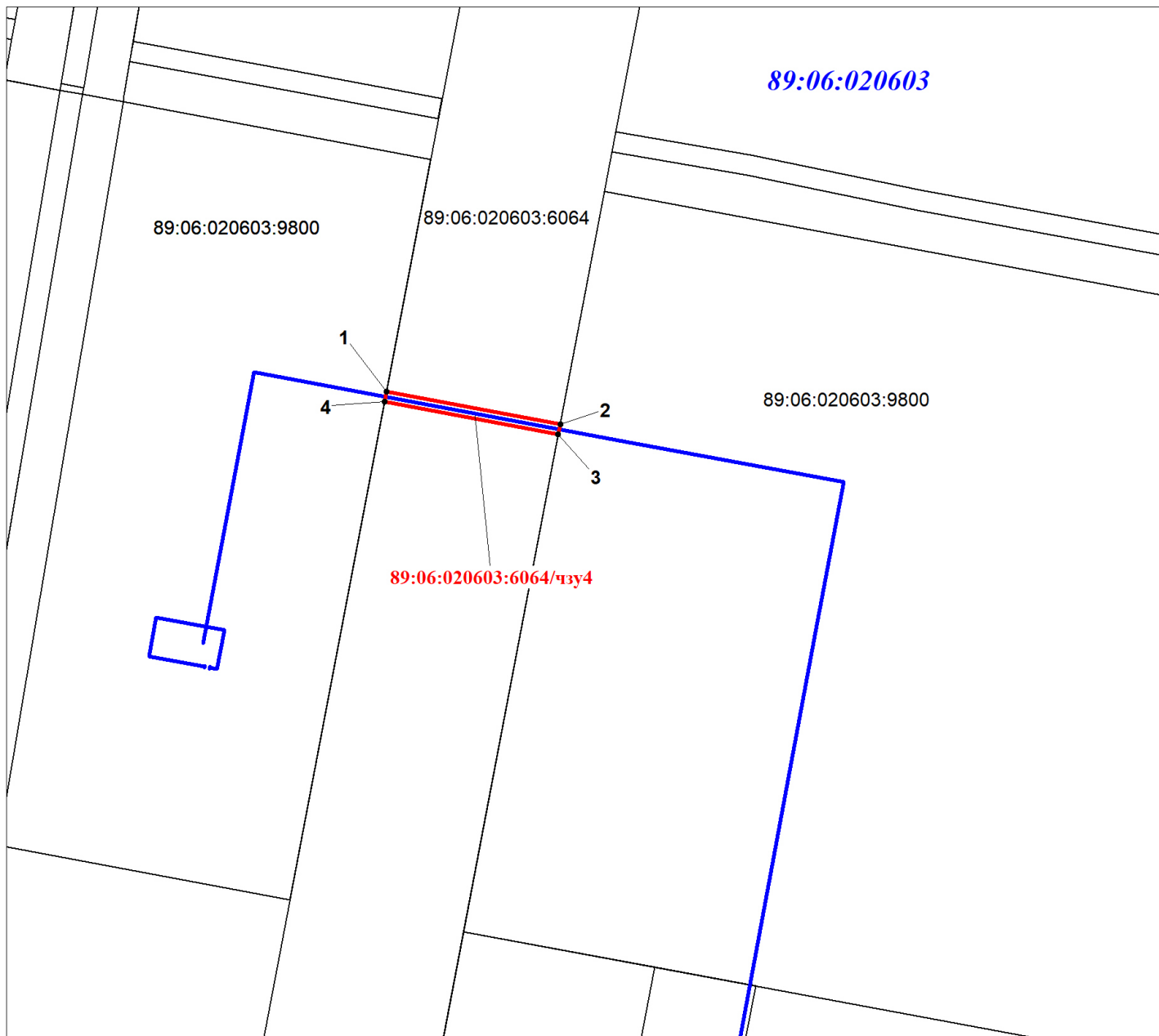
Сведения о местоположении границ объекта					
1. Система координат <u>СК Тазовский район</u>					
2. Сведения о характерных точках границ объекта					
Обозначение характерных точек границ	Координаты, м		Метод определения координат характерной точки	Средняя квадратическая погрешность положения характерной точки (Mt), м	Описание обозначения точки на местности (при наличии)
	X	Y			
1	2	3	4	5	6
1	7386744,32	4556976,51	Картометрический метод	0,50	–
2	7386738,04	4557010,24	Картометрический метод	0,50	–
3	7386736,06	4557009,86	Картометрический метод	0,50	–
4	7386742,36	4556976,14	Картометрический метод	0,50	–
1	7386744,32	4556976,51	Картометрический метод	0,50	–
3. Сведения о характерных точках части (частей) границы объекта					
Обозначение характерных точек части границы	Координаты, м		Метод определения координат характерной точки	Средняя квадратическая погрешность положения характерной точки (Mt), м	Описание обозначения точки на местности (при наличии)
	X	Y			
1	2	3	4	5	6
Часть № –					
–	–	–	–	–	–

Схема расположения границ публичного сервитута

Кадастровые номера земельных участков, в отношении которых испрашивается публичный сервитут: 89:06:020603:6064

Площадь испрашиваемого публичного сервитута: 69 кв.м

Система координат: СК Тазовский район



Масштаб 1:1200

Условные обозначения:



- проектные границы публичного сервитута



• 1 - номер характерной точки границы публичного сервитута



- границы земельных участков по сведениям ЕГРН

89:06:020603:6064 - кадастровый номер земельных участков по сведениям ЕГРН



- ось проектируемых кабельных эстакад

89:06:020603 - граница и номер кадастрового квартала

ОПИСАНИЕ МЕСТОПОЛОЖЕНИЯ ГРАНИЦ
Публичный сервитут в целях размещения объекта регионального значения
«Газопровод на ПСП «Заполярье». Корректировка».

(наименование объекта, местоположение границ которого описано
(далее - объект)

Раздел 1

Сведения об объекте		
N п/п	Характеристики объекта	Описание характеристик
1	2	3
1	Местоположение объекта	Ямало-Ненецкий автономный округ, муниципальный округ Тазовский район.
2	Площадь объекта +/- величина погрешности определения площади (P +/- Дельта P)	7858кв.м ± 44кв.м
3	Иные характеристики объекта	Публичный сервитут устанавливается в целях размещения объекта регионального значения «Газопровод на ПСП «Заполярье». Корректировка». Публичный сервитут устанавливается на срок 10 лет.

Раздел 2

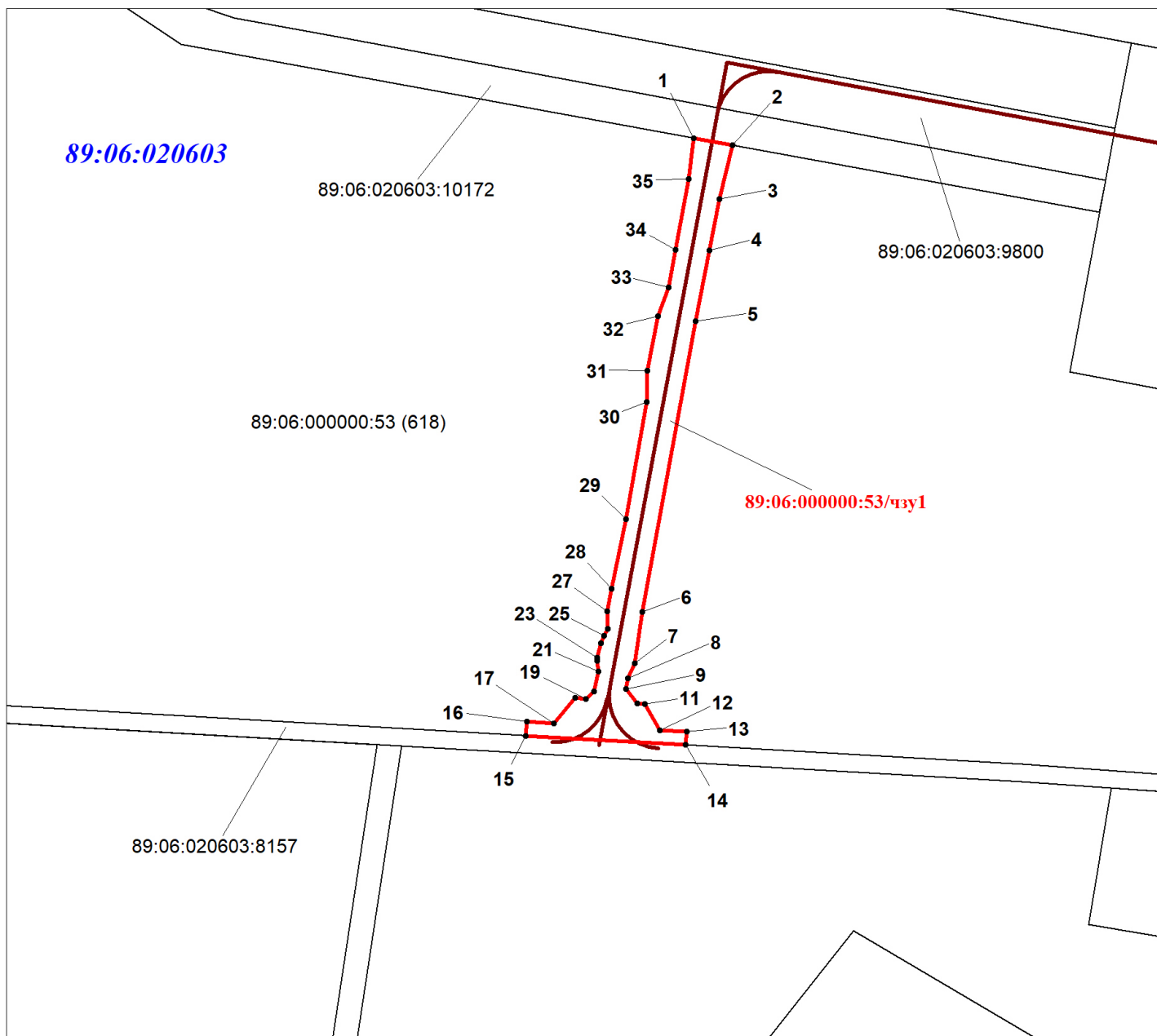
Сведения о местоположении границ объекта					
1. Система координат <u>СК Тазовский район</u>					
2. Сведения о характерных точках границ объекта					
Обозначение характерных точек границ	Координаты, м		Метод определения координат характерной точки	Средняя квадратическая погрешность положения характерной точки (Mt), м	Описание обозначения точки на местности (при наличии)
	X	Y			
1	2	3	4	5	6
1	7386776,96	4556410,63	Картометрический метод	0,50	–
2	7386772,88	4556432,92	Картометрический метод	0,50	–
3	7386742,47	4556425,45	Картометрический метод	0,50	–
4	7386712,98	4556419,72	Картометрический метод	0,50	–
5	7386672,87	4556411,96	Картометрический метод	0,50	–
6	7386507,62	4556381,74	Картометрический метод	0,50	–
7	7386478,51	4556377,29	Картометрический метод	0,50	–
8	7386469,91	4556373,26	Картометрический метод	0,50	–
9	7386464,00	4556372,16	Картометрический метод	0,50	–
10	7386455,71	4556378,74	Картометрический метод	0,50	–
11	7386455,26	4556382,91	Картометрический метод	0,50	–
12	7386440,49	4556391,55	Картометрический метод	0,50	–
13	7386439,52	4556406,76	Картометрический метод	0,50	–
14	7386432,03	4556406,27	Картометрический метод	0,50	–
15	7386437,28	4556315,35	Картометрический метод	0,50	–
16	7386445,32	4556315,88	Картометрический метод	0,50	–
17	7386444,34	4556331,19	Картометрический метод	0,50	–
18	7386458,86	4556343,59	Картометрический метод	0,50	–
19	7386458,22	4556349,43	Картометрический метод	0,50	–
20	7386462,56	4556354,23	Картометрический метод	0,50	–
21	7386473,86	4556356,66	Картометрический метод	0,50	–
22	7386479,80	4556355,78	Картометрический метод	0,50	–
23	7386481,51	4556355,77	Картометрический метод	0,50	–
24	7386489,92	4556358,19	Картометрический метод	0,50	–
25	7386494,10	4556359,99	Картометрический метод	0,50	–
26	7386498,11	4556361,97	Картометрический метод	0,50	–
27	7386507,89	4556361,76	Картометрический метод	0,50	–
28	7386520,99	4556364,01	Картометрический метод	0,50	–
29	7386560,18	4556372,22	Картометрический метод	0,50	–
30	7386626,90	4556384,02	Картометрический метод	0,50	–
31	7386644,66	4556384,27	Картометрический метод	0,50	–
32	7386675,60	4556390,32	Картометрический метод	0,50	–
33	7386692,21	4556396,55	Картометрический метод	0,50	–
34	7386713,44	4556400,41	Картометрический метод	0,50	–
35	7386753,80	4556407,90	Картометрический метод	0,50	–
1	7386776,96	4556410,63	Картометрический метод	0,50	–
3. Сведения о характерных точках части (частей) границы объекта					
Обозначение характерных точек части границы	Координаты, м		Метод определения координат характерной точки	Средняя квадратическая погрешность положения характерной точки (Mt), м	Описание обозначения точки на местности (при наличии)
	X	Y			
1	2	3	4	5	6
Часть № –					
–	–	–	–	–	–

Схема расположения границ публичного сервитута

Кадастровые номера земельных участков, в отношении которых испрашивается публичный сервитут: 89:06:000000:53

Площадь испрашиваемого публичного сервитута: 7858 кв.м

Система координат: СК Тазовский район



Масштаб 1:3500

Условные обозначения:



- проектные границы публичного сервитута

• 1 - номер характерной точки границы публичного сервитута



- границы земельных участков по сведениям ЕГРН

89:06:020603:10172 - кадастровый номер земельных участков по сведениям ЕГРН

— ось проектируемых автомобильных дорог

89:06:020603 - граница и номер кадастрового квартала

ОПИСАНИЕ МЕСТОПОЛОЖЕНИЯ ГРАНИЦ
Публичный сервитут в целях размещения объекта регионального значения
«Газопровод на ПСП «Заполярье». Корректировка».

(наименование объекта, местоположение границ которого описано
(далее - объект)

Раздел 1

Сведения об объекте		
N п/п	Характеристики объекта	Описание характеристик
1	2	3
1	Местоположение объекта	Ямало-Ненецкий автономный округ, муниципальный округ Тазовский район.
2	Площадь объекта +/- величина погрешности определения площади (P +/- Дельта P)	27кв.м ± 13кв.м
3	Иные характеристики объекта	Публичный сервитут устанавливается в целях размещения объекта регионального значения «Газопровод на ПСП «Заполярье». Корректировка». Публичный сервитут устанавливается на срок 10 лет.

Раздел 2

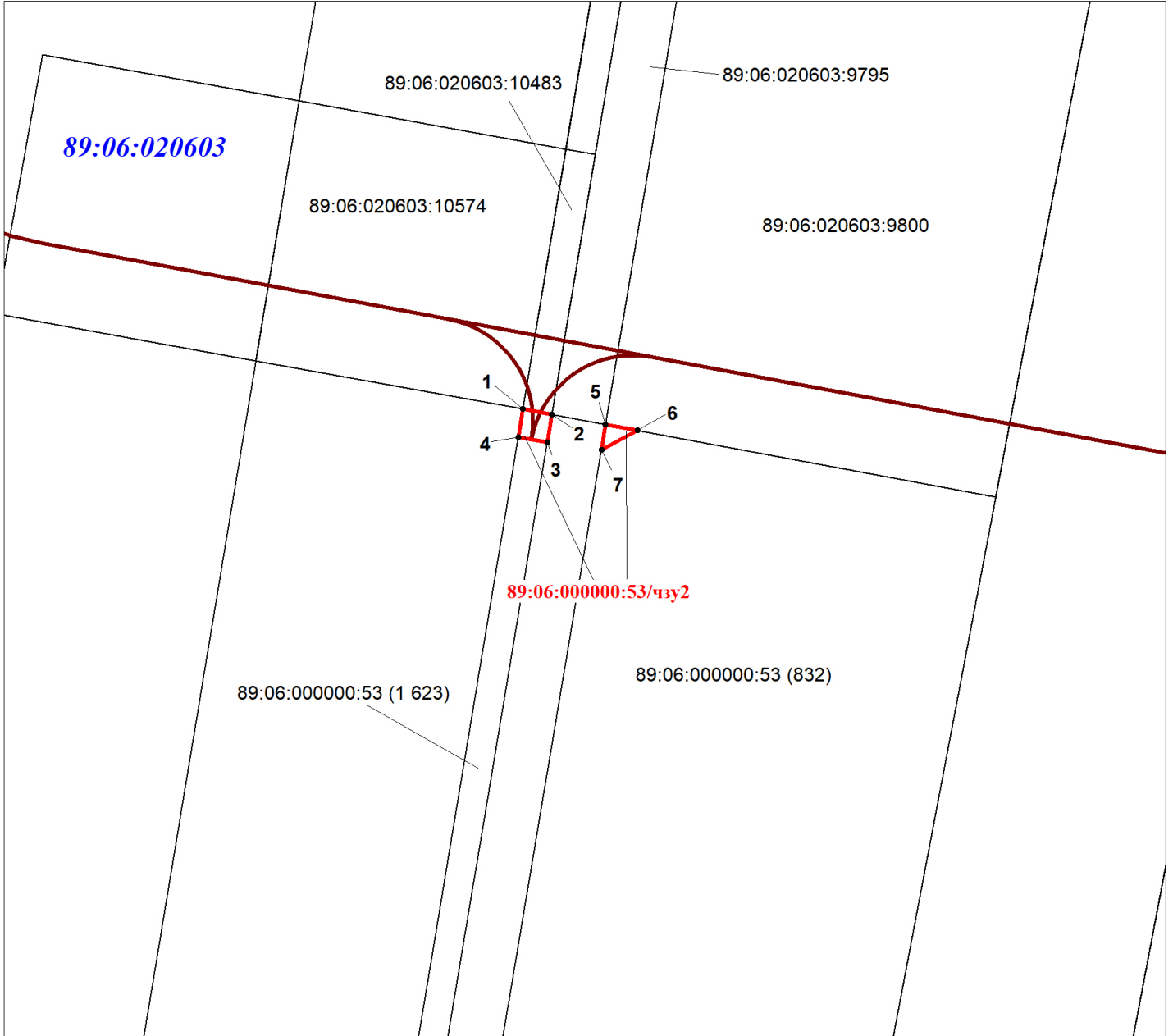
Сведения о местоположении границ объекта					
1. Система координат <u>СК Тазовский район</u>					
2. Сведения о характерных точках границ объекта					
Обозначение характерных точек границ	Координаты, м		Метод определения координат характерной точки	Средняя квадратическая погрешность положения характерной точки (Mt), м	Описание обозначения точки на местности (при наличии)
	X	Y			
1	2	3	4	5	6
1	7386658,28	4556889,02	Картометрический метод	0,50	–
2	7386657,51	4556893,23	Картометрический метод	0,50	–
3	7386653,43	4556892,56	Картометрический метод	0,50	–
4	7386654,21	4556888,34	Картометрический метод	0,50	–
1	7386658,28	4556889,02	Картометрический метод	0,50	–
5	7386656,06	4556901,06	Картометрический метод	0,50	–
6	7386655,19	4556905,72	Картометрический метод	0,50	–
7	7386652,37	4556900,44	Картометрический метод	0,50	–
5	7386656,06	4556901,06	Картометрический метод	0,50	–
3. Сведения о характерных точках части (частей) границы объекта					
Обозначение характерных точек части границы	Координаты, м		Метод определения координат характерной точки	Средняя квадратическая погрешность положения характерной точки (Mt), м	Описание обозначения точки на местности (при наличии)
	X	Y			
1	2	3	4	5	6
Часть № –					
–	–	–	–	–	–

Схема расположения границ публичного сервитута

Кадастровые номера земельных участков, в отношении которых испрашивается публичный сервитут: 89:06:000000:53

Площадь испрашиваемого публичного сервитута: 27 кв.м

Система координат: СК Тазовский район



Масштаб 1:900

Условные обозначения:

- проектные границы публичного сервитута

• 1 - номер характерной точки границы публичного сервитута

- границы земельных участков по сведениям ЕГРН

89:06:020603:9800 - кадастровый номер земельных участков по сведениям ЕГРН

- ось проектируемых автомобильных дорог

89:06:020603 - граница и номер кадастрового квартала

ОПИСАНИЕ МЕСТОПОЛОЖЕНИЯ ГРАНИЦ
Публичный сервитут в целях размещения объекта регионального значения
«Газопровод на ПСП «Заполярье». Корректировка».

(наименование объекта, местоположение границ которого описано
(далее - объект)

Раздел 1

Сведения об объекте		
N п/п	Характеристики объекта	Описание характеристик
1	2	3
1	Местоположение объекта	Ямало-Ненецкий автономный округ, муниципальный округ Тазовский район.
2	Площадь объекта +/- величина погрешности определения площади (P +/- Дельта P)	663кв.м ± 13кв.м
3	Иные характеристики объекта	Публичный сервитут устанавливается в целях размещения объекта регионального значения «Газопровод на ПСП «Заполярье». Корректировка». Публичный сервитут устанавливается на срок 10 лет.

Раздел 2

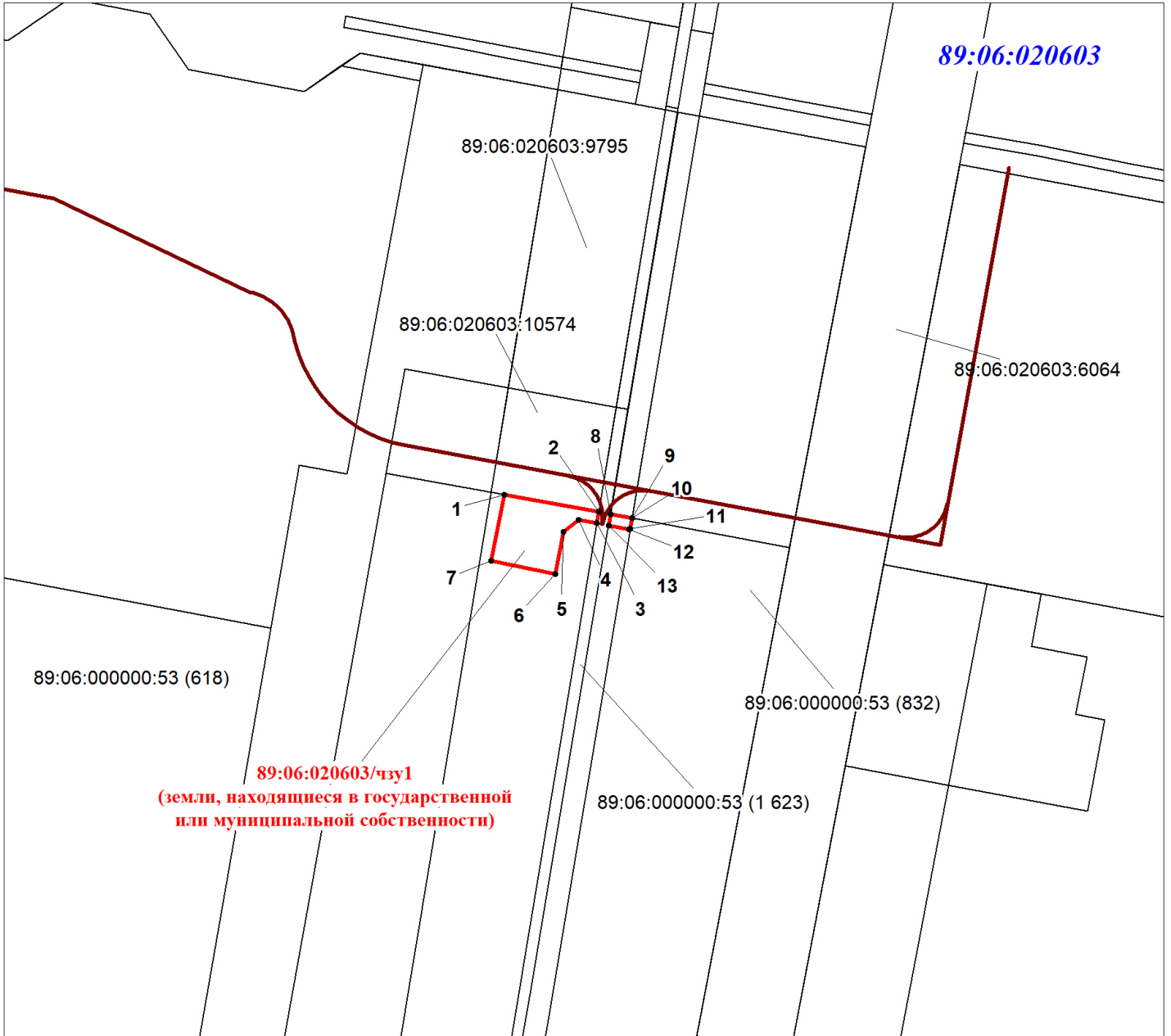
Сведения о местоположении границ объекта					
1. Система координат <u>СК Тазовский район</u>					
2. Сведения о характерных точках границ объекта					
Обозначение характерных точек границ	Координаты, м		Метод определения координат характерной точки	Средняя квадратическая погрешность положения характерной точки (Mt), м	Описание обозначения точки на местности (при наличии)
	X	Y			
1	2	3	4	5	6
1	7386664,43	4556855,09	Картометрический метод	0,50	–
2	7386658,28	4556889,01	Картометрический метод	0,50	–
3	7386654,21	4556888,34	Картометрический метод	0,50	–
4	7386655,43	4556881,78	Картометрический метод	0,50	–
5	7386651,10	4556876,40	Картометрический метод	0,50	–
6	7386636,07	4556873,32	Картометрический метод	0,50	–
7	7386640,78	4556850,29	Картометрический метод	0,50	–
1	7386664,43	4556855,09	Картометрический метод	0,50	–
8	7386657,51	4556893,24	Картометрический метод	0,50	–
9	7386656,06	4556901,05	Картометрический метод	0,50	–
10	7386656,06	4556901,06	Картометрический метод	0,50	–
11	7386652,37	4556900,44	Картометрический метод	0,50	–
12	7386652,07	4556899,87	Картометрический метод	0,50	–
13	7386653,43	4556892,56	Картометрический метод	0,50	–
8	7386657,51	4556893,24	Картометрический метод	0,50	–
3. Сведения о характерных точках части (частей) границы объекта					
Обозначение характерных точек части границы	Координаты, м		Метод определения координат характерной точки	Средняя квадратическая погрешность положения характерной точки (Mt), м	Описание обозначения точки на местности (при наличии)
	X	Y			
1	2	3	4	5	6
Часть № –					
–	–	–	–	–	–

Схема расположения границ публичного сервитута

Кадастровые номера земельных участков, в отношении которых испрашивается публичный сервитут: 89:06:020603

Площадь испрашиваемого публичного сервитута: 663 кв.м

Система координат: СК Тазовский район



Масштаб 1:2200

Условные обозначения:



- проектные границы публичного сервитута

• 1 - номер характерной точки границы публичного сервитута



- границы земельных участков по сведениям ЕГРН

89:06:020603:10574- кадастровый номер земельных участков по сведениям ЕГРН

— ось проектируемых автомобильных дорог

89:06:020603 - граница и номер кадастрового квартала

ОПИСАНИЕ МЕСТОПОЛОЖЕНИЯ ГРАНИЦ
Публичный сервитут в целях размещения объекта регионального значения
«Газопровод на ПСП «Заполярье». Корректировка».

(наименование объекта, местоположение границ которого описано
(далее - объект)

Раздел 1

Сведения об объекте		
N п/п	Характеристики объекта	Описание характеристик
1	2	3
1	Местоположение объекта	Ямало-Ненецкий автономный округ, муниципальный округ Тазовский район.
2	Площадь объекта +/- величина погрешности определения площади (P +/- Дельта P)	625кв.м ± 13кв.м
3	Иные характеристики объекта	Публичный сервитут устанавливается в целях размещения объекта регионального значения «Газопровод на ПСП «Заполярье». Корректировка». Публичный сервитут устанавливается на срок 10 лет.

Раздел 2

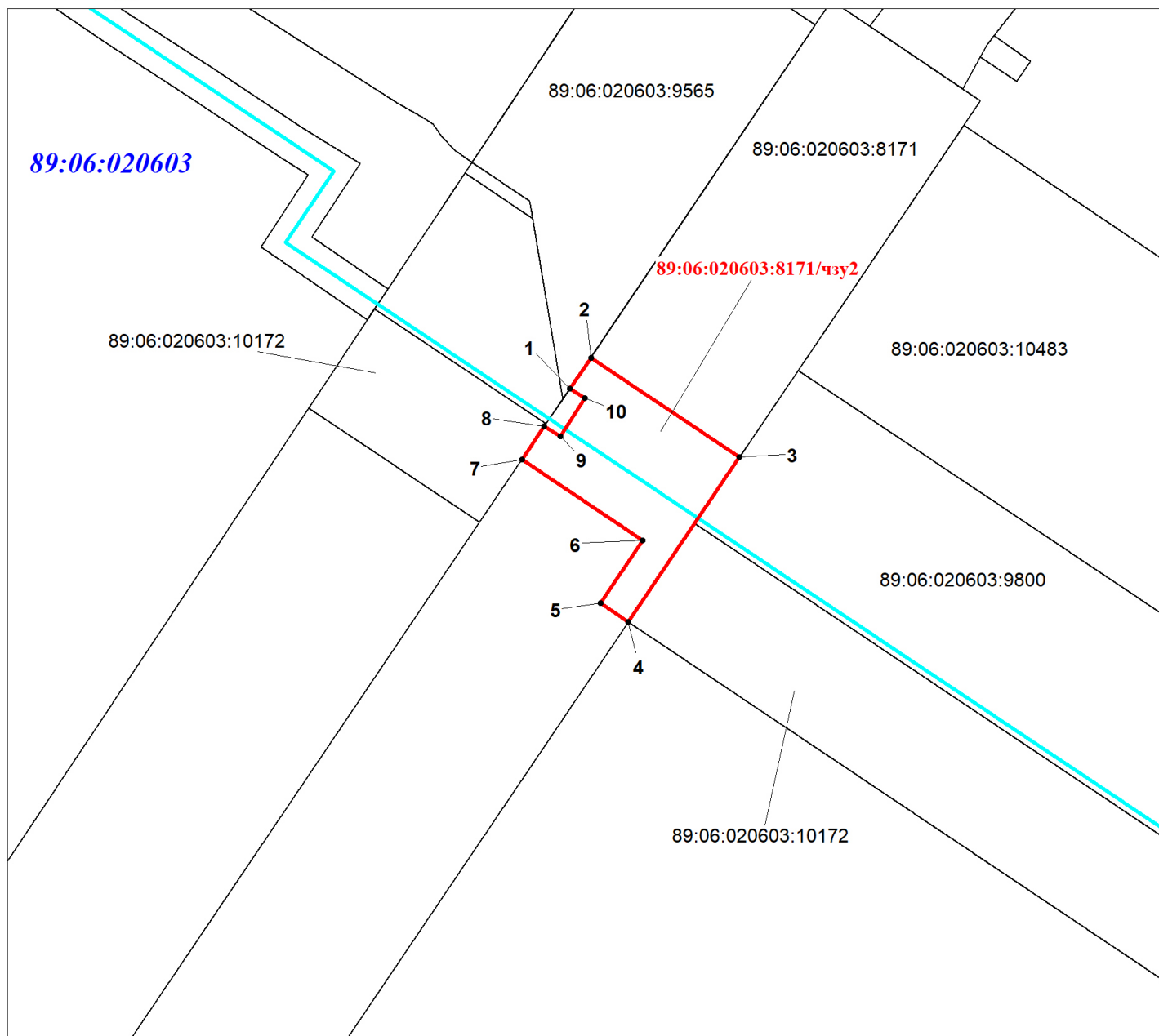
Сведения о местоположении границ объекта					
1. Система координат <u>СК Тазовский район</u>					
2. Сведения о характерных точках границ объекта					
Обозначение характерных точек границ	Координаты, м		Метод определения координат характерной точки	Средняя квадратическая погрешность положения характерной точки (Mt), м	Описание обозначения точки на местности (при наличии)
	X	Y			
1	2	3	4	5	6
1	7387678,04	4554901,81	Картометрический метод	0,50	–
2	7387683,04	4554905,18	Картометрический метод	0,50	–
3	7387666,90	4554929,28	Картометрический метод	0,50	–
4	7387640,14	4554911,23	Картометрический метод	0,50	–
5	7387643,15	4554906,73	Картометрический метод	0,50	–
6	7387653,36	4554913,57	Картометрический метод	0,50	–
7	7387666,46	4554894,00	Картометрический метод	0,50	–
8	7387671,85	4554897,64	Картометрический метод	0,50	–
9	7387670,22	4554900,19	Картометрический метод	0,50	–
10	7387676,47	4554904,25	Картометрический метод	0,50	–
1	7387678,04	4554901,81	Картометрический метод	0,50	–
3. Сведения о характерных точках части (частей) границы объекта					
Обозначение характерных точек части границы	Координаты, м		Метод определения координат характерной точки	Средняя квадратическая погрешность положения характерной точки (Mt), м	Описание обозначения точки на местности (при наличии)
	X	Y			
1	2	3	4	5	6
Часть № –					
–	–	–	–	–	–

Схема расположения границ публичного сервитута

Кадастровые номера земельных участков, в отношении которых испрашивается публичный сервитут: 89:06:020603:8171

Площадь испрашиваемого публичного сервитута: 625 кв.м

Система координат: СК Тазовский район



Масштаб 1:1000

Условные обозначения:



- проектные границы публичного сервитута



• 1 - номер характерной точки границы публичного сервитута



- границы земельных участков по сведениям ЕГРН

89:06:020603:8171 - кадастровый номер земельных участков по сведениям ЕГРН



- ось проектируемого газопровода

89:06:020603 - граница и номер кадастрового квартала

ОПИСАНИЕ МЕСТОПОЛОЖЕНИЯ ГРАНИЦ
Публичный сервитут в целях размещения объекта регионального значения
«Газопровод на ПСП «Заполярье». Корректировка».

(наименование объекта, местоположение границ которого описано
(далее - объект)

Раздел 1

Сведения об объекте		
N п/п	Характеристики объекта	Описание характеристик
1	2	3
1	Местоположение объекта	Ямало-Ненецкий автономный округ, муниципальный округ Тазовский район.
2	Площадь объекта +/- величина погрешности определения площади (P +/- Дельта P)	2736кв.м ± 26кв.м
3	Иные характеристики объекта	Публичный сервитут устанавливается в целях размещения объекта регионального значения «Газопровод на ПСП «Заполярье». Корректировка». Публичный сервитут устанавливается на срок 10 лет.

Раздел 2

Сведения о местоположении границ объекта					
1. Система координат <u>СК Тазовский район</u>					
2. Сведения о характерных точках границ объекта					
Обозначение характерных точек границ	Координаты, м		Метод определения координат характерной точки	Средняя квадратическая погрешность положения характерной точки (Mt), м	Описание обозначения точки на местности (при наличии)
	X	Y			
1	2	3	4	5	6
1	7386856,69	4556997,86	Картометрический метод	0,50	–
2	7386855,58	4557003,82	Картометрический метод	0,50	–
3	7386843,81	4557001,52	Картометрический метод	0,50	–
4	7386837,93	4557000,32	Картометрический метод	0,50	–
5	7386839,01	4556994,50	Картометрический метод	0,50	–
6	7386842,43	4556995,15	Картометрический метод	0,50	–
7	7386842,41	4556995,25	Картометрический метод	0,50	–
8	7386843,65	4556995,49	Картометрический метод	0,50	–
9	7386843,42	4556996,64	Картометрический метод	0,50	–
10	7386850,32	4556998,00	Картометрический метод	0,50	–
11	7386850,57	4556996,70	Картометрический метод	0,50	–
1	7386856,69	4556997,86	Картометрический метод	0,50	–
12	7386761,93	4556979,86	Картометрический метод	0,50	–
13	7386760,56	4556987,12	Картометрический метод	0,50	–
14	7386743,46	4556983,89	Картометрический метод	0,50	–
15	7386739,44	4557005,45	Картометрический метод	0,50	–
16	7386746,42	4557006,75	Картометрический метод	0,50	–
17	7386745,50	4557011,66	Картометрический метод	0,50	–
18	7386738,04	4557010,24	Картометрический метод	0,50	–
19	7386744,32	4556976,51	Картометрический метод	0,50	–
12	7386761,93	4556979,86	Картометрический метод	0,50	–
20	7386742,36	4556976,14	Картометрический метод	0,50	–
21	7386736,06	4557009,86	Картометрический метод	0,50	–
22	7386682,17	4556999,61	Картометрический метод	0,50	–
23	7386684,68	4556997,03	Картометрический метод	0,50	–
24	7386687,91	4556981,85	Картометрический метод	0,50	–
25	7386692,37	4556966,65	Картометрический метод	0,50	–
20	7386742,36	4556976,14	Картометрический метод	0,50	–
26	7386710,96	4556984,47	Картометрический метод	0,50	–
27	7386708,07	4556983,92	Картометрический метод	0,50	–
28	7386707,52	4556986,87	Картометрический метод	0,50	–
29	7386710,41	4556987,42	Картометрический метод	0,50	–
26	7386710,96	4556984,47	Картометрический метод	0,50	–
30	7386685,34	4556969,85	Картометрический метод	0,50	–
31	7386681,31	4556991,48	Картометрический метод	0,50	–
32	7386665,19	4556988,51	Картометрический метод	0,50	–
33	7386664,09	4556996,17	Картометрический метод	0,50	–
34	7386659,17	4556995,23	Картометрический метод	0,50	–
35	7386660,99	4556982,65	Картометрический метод	0,50	–
36	7386677,31	4556985,66	Картометрический метод	0,50	–
37	7386679,51	4556973,86	Картометрический метод	0,50	–
38	7386662,80	4556970,77	Картометрический метод	0,50	–
39	7386664,34	4556961,49	Картометрический метод	0,50	–
40	7386664,36	4556961,32	Картометрический метод	0,50	–
41	7386669,29	4556962,26	Картометрический метод	0,50	–
42	7386668,54	4556966,75	Картометрический метод	0,50	–
30	7386685,34	4556969,85	Картометрический метод	0,50	–

43	7386647,43	4556958,11	Картометрический метод	0,50	–
44	7386645,48	4556967,30	Картометрический метод	0,50	–
45	7386629,82	4556964,39	Картометрический метод	0,50	–
46	7386627,62	4556976,18	Картометрический метод	0,50	–
47	7386643,29	4556979,10	Картометрический метод	0,50	–
48	7386642,11	4556984,92	Картометрический метод	0,50	–
49	7386641,10	4556991,65	Картометрический метод	0,50	–
50	7386641,04	4556991,78	Картометрический метод	0,50	–
51	7386635,99	4556990,82	Картометрический метод	0,50	–
52	7386637,31	4556983,06	Картометрический метод	0,50	–
53	7386621,79	4556980,18	Картометрический метод	0,50	–
54	7386625,82	4556958,56	Картометрический метод	0,50	–
55	7386641,60	4556961,49	Картометрический метод	0,50	–
56	7386642,51	4556957,17	Картометрический метод	0,50	–
57	7386645,52	4556957,75	Картометрический метод	0,50	–
43	7386647,43	4556958,11	Картометрический метод	0,50	–

3. Сведения о характерных точках части (частей) границы объекта

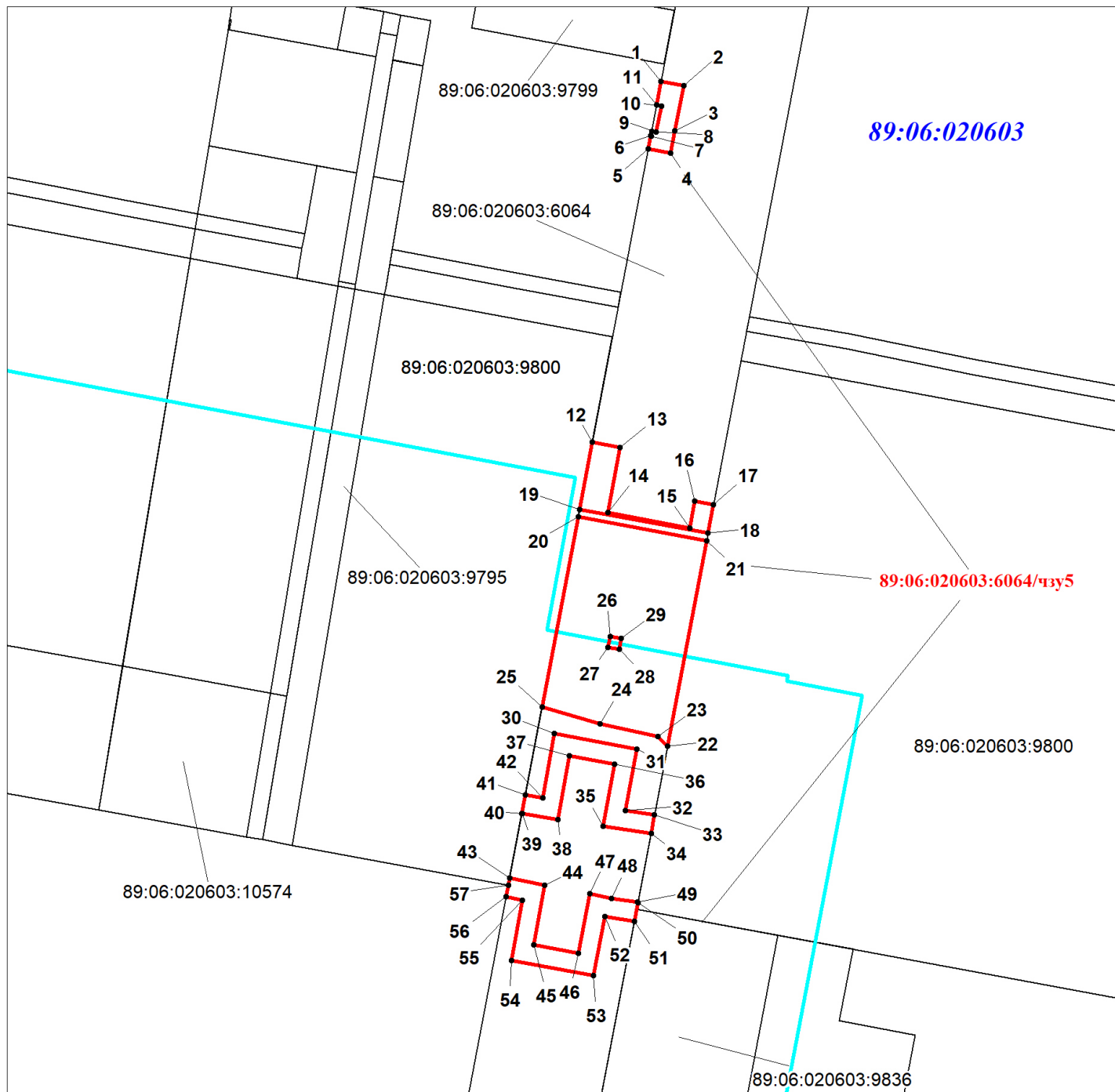
Обозначение характерных точек части границы	Координаты, м		Метод определения координат характерной точки	Средняя квадратическая погрешность положения характерной точки (M_t), м	Описание обозначения точки на местности (при наличии)
	X	Y			
1	2	3	4	5	6
Часть № –					
–	–	–	–	–	–

Схема расположения границ публичного сервитута

Кадастровые номера земельных участков, в отношении которых испрашивается публичный сервитут: 89:06:020603:6064

Площадь испрашиваемого публичного сервитута: 2736 кв.м

Система координат: СК Тазовский район



Масштаб 1:1500

Условные обозначения:



- проектные границы публичного сервитута

• 1 - номер характерной точки границы публичного сервитута



- границы земельных участков по сведениям ЕГРН

89:06:020603:8171 - кадастровый номер земельных участков по сведениям ЕГРН

— ось проектируемого газопровода

89:06:020603 - граница и номер кадастрового квартала

ОПИСАНИЕ МЕСТОПОЛОЖЕНИЯ ГРАНИЦ
Публичный сервитут в целях размещения объекта регионального значения
«Газопровод на ПСП «Заполярье». Корректировка».

(наименование объекта, местоположение границ которого описано
(далее - объект)

Раздел 1

Сведения об объекте		
N п/п	Характеристики объекта	Описание характеристик
1	2	3
1	Местоположение объекта	Ямало-Ненецкий автономный округ, муниципальный округ Тазовский район.
2	Площадь объекта +/- величина погрешности определения площади (P +/- Дельта P)	4524кв.м ± 37кв.м
3	Иные характеристики объекта	Публичный сервитут устанавливается в целях размещения объекта регионального значения «Газопровод на ПСП «Заполярье». Корректировка». Публичный сервитут устанавливается на срок 10 лет.

Раздел 2

Сведения о местоположении границ объекта					
1. Система координат <u>СК Тазовский район</u>					
2. Сведения о характерных точках границ объекта					
Обозначение характерных точек границ	Координаты, м		Метод определения координат характерной точки	Средняя квадратическая погрешность положения характерной точки (Mt), м	Описание обозначения точки на местности (при наличии)
	X	Y			
1	2	3	4	5	6
1	7386777,86	4556405,70	Картометрический метод	0,50	–
2	7386776,96	4556410,63	Картометрический метод	0,50	–
3	7386753,80	4556407,90	Картометрический метод	0,50	–
4	7386713,44	4556400,41	Картометрический метод	0,50	–
5	7386692,21	4556396,55	Картометрический метод	0,50	–
6	7386675,60	4556390,32	Картометрический метод	0,50	–
7	7386644,66	4556384,27	Картометрический метод	0,50	–
8	7386626,90	4556384,02	Картометрический метод	0,50	–
9	7386560,18	4556372,22	Картометрический метод	0,50	–
10	7386520,99	4556364,01	Картометрический метод	0,50	–
11	7386507,89	4556361,76	Картометрический метод	0,50	–
12	7386498,11	4556361,97	Картометрический метод	0,50	–
13	7386494,10	4556359,99	Картометрический метод	0,50	–
14	7386489,92	4556358,19	Картометрический метод	0,50	–
15	7386481,51	4556355,77	Картометрический метод	0,50	–
16	7386479,80	4556355,78	Картометрический метод	0,50	–
17	7386473,86	4556356,66	Картометрический метод	0,50	–
18	7386462,56	4556354,23	Картометрический метод	0,50	–
19	7386458,22	4556349,43	Картометрический метод	0,50	–
20	7386458,86	4556343,59	Картометрический метод	0,50	–
21	7386444,34	4556331,19	Картометрический метод	0,50	–
22	7386445,32	4556315,88	Картометрический метод	0,50	–
23	7386437,28	4556315,35	Картометрический метод	0,50	–
24	7386437,57	4556310,36	Картометрический метод	0,50	–
25	7386450,63	4556311,22	Картометрический метод	0,50	–
26	7386449,49	4556329,01	Картометрический метод	0,50	–
27	7386464,12	4556341,51	Картометрический метод	0,50	–
28	7386463,43	4556347,74	Картометрический метод	0,50	–
29	7386465,19	4556349,68	Картометрический метод	0,50	–
30	7386474,02	4556351,58	Картометрический метод	0,50	–
31	7386479,42	4556350,78	Картометрический метод	0,50	–
32	7386482,20	4556350,77	Картометрический метод	0,50	–
33	7386491,61	4556353,47	Картометрический метод	0,50	–
34	7386496,20	4556355,45	Картометрический метод	0,50	–
35	7386499,23	4556356,94	Картометрический метод	0,50	–
36	7386508,26	4556356,75	Картометрический метод	0,50	–
37	7386521,93	4556359,10	Картометрический метод	0,50	–
38	7386561,13	4556367,31	Картометрический метод	0,50	–
39	7386627,37	4556379,03	Картометрический метод	0,50	–
40	7386645,18	4556379,28	Картометрический метод	0,50	–
41	7386676,97	4556385,49	Картометрический метод	0,50	–
42	7386693,55	4556391,71	Картометрический метод	0,50	–
43	7386714,34	4556395,49	Картометрический метод	0,50	–
44	7386754,55	4556402,95	Картометрический метод	0,50	–
1	7386777,86	4556405,70	Картометрический метод	0,50	–
45	7386772,88	4556432,92	Картометрический метод	0,50	–
46	7386771,95	4556437,99	Картометрический метод	0,50	–
47	7386741,40	4556430,33	Картометрический метод	0,50	–
48	7386712,03	4556424,63	Картометрический метод	0,50	–
49	7386671,95	4556416,87	Картометрический метод	0,50	–
50	7386506,79	4556386,67	Картометрический метод	0,50	–

51	7386477,04	4556382,12	Картометрический метод	0,50	–
52	7386468,37	4556378,06	Картометрический метод	0,50	–
53	7386465,32	4556377,49	Картометрический метод	0,50	–
54	7386460,46	4556381,36	Картометрический метод	0,50	–
55	7386459,96	4556385,95	Картометрический метод	0,50	–
56	7386445,31	4556394,52	Картометрический метод	0,50	–
57	7386444,19	4556412,08	Картометрический метод	0,50	–
58	7386431,74	4556411,26	Картометрический метод	0,50	–
59	7386432,03	4556406,27	Картометрический метод	0,50	–
60	7386439,52	4556406,76	Картометрический метод	0,50	–
61	7386440,49	4556391,55	Картометрический метод	0,50	–
62	7386455,26	4556382,91	Картометрический метод	0,50	–
63	7386455,71	4556378,74	Картометрический метод	0,50	–
64	7386464,00	4556372,16	Картометрический метод	0,50	–
65	7386469,91	4556373,26	Картометрический метод	0,50	–
66	7386478,51	4556377,29	Картометрический метод	0,50	–
67	7386507,62	4556381,74	Картометрический метод	0,50	–
68	7386672,87	4556411,96	Картометрический метод	0,50	–
69	7386712,98	4556419,72	Картометрический метод	0,50	–
70	7386742,47	4556425,45	Картометрический метод	0,50	–
45	7386772,88	4556432,92	Картометрический метод	0,50	–
71	7386672,16	4556812,47	Картометрический метод	0,50	–
72	7386665,31	4556850,22	Картометрический метод	0,50	–
73	7386636,66	4556845,48	Картометрический метод	0,50	–
74	7386636,88	4556844,40	Картометрический метод	0,50	–
75	7386662,44	4556849,59	Картометрический метод	0,50	–
76	7386663,46	4556843,67	Картометрический метод	0,50	–
77	7386666,61	4556817,98	Картометрический метод	0,50	–
78	7386667,56	4556811,64	Картометрический метод	0,50	–
71	7386672,16	4556812,47	Картометрический метод	0,50	–
79	7386654,21	4556888,34	Картометрический метод	0,50	–
80	7386653,43	4556892,56	Картометрический метод	0,50	–
81	7386648,49	4556891,73	Картометрический метод	0,50	–
82	7386649,27	4556887,52	Картометрический метод	0,50	–
79	7386654,21	4556888,34	Картометрический метод	0,50	–
83	7386652,37	4556900,44	Картометрический метод	0,50	–
84	7386655,19	4556905,72	Картометрический метод	0,50	–
85	7386645,53	4556957,68	Картометрический метод	0,50	–
86	7386642,52	4556957,13	Картометрический метод	0,50	–
87	7386643,58	4556952,12	Картометрический метод	0,50	–
88	7386645,29	4556946,44	Картометрический метод	0,50	–
89	7386647,08	4556932,17	Картометрический метод	0,50	–
90	7386651,14	4556908,75	Картометрический метод	0,50	–
91	7386646,83	4556900,68	Картометрический метод	0,50	–
92	7386647,04	4556899,55	Картометрический метод	0,50	–
83	7386652,37	4556900,44	Картометрический метод	0,50	–
93	7386559,96	4557014,79	Картометрический метод	0,50	–
94	7386552,51	4557054,65	Картометрический метод	0,50	–
95	7386544,92	4557053,24	Картометрический метод	0,50	–
96	7386552,36	4557013,34	Картометрический метод	0,50	–
93	7386559,96	4557014,79	Картометрический метод	0,50	–
97	7386628,73	4557048,24	Картометрический метод	0,50	–
98	7386628,67	4557048,61	Картометрический метод	0,50	–
99	7386614,04	4557045,88	Картометрический метод	0,50	–
100	7386610,39	4557065,45	Картометрический метод	0,50	–
101	7386585,44	4557060,80	Картометрический метод	0,50	–
102	7386585,47	4557060,66	Картометрический метод	0,50	–
103	7386606,12	4557064,59	Картометрический метод	0,50	–
104	7386609,91	4557044,66	Картометрический метод	0,50	–
97	7386628,73	4557048,24	Картометрический метод	0,50	–

3. Сведения о характерных точках части (частей) границы объекта

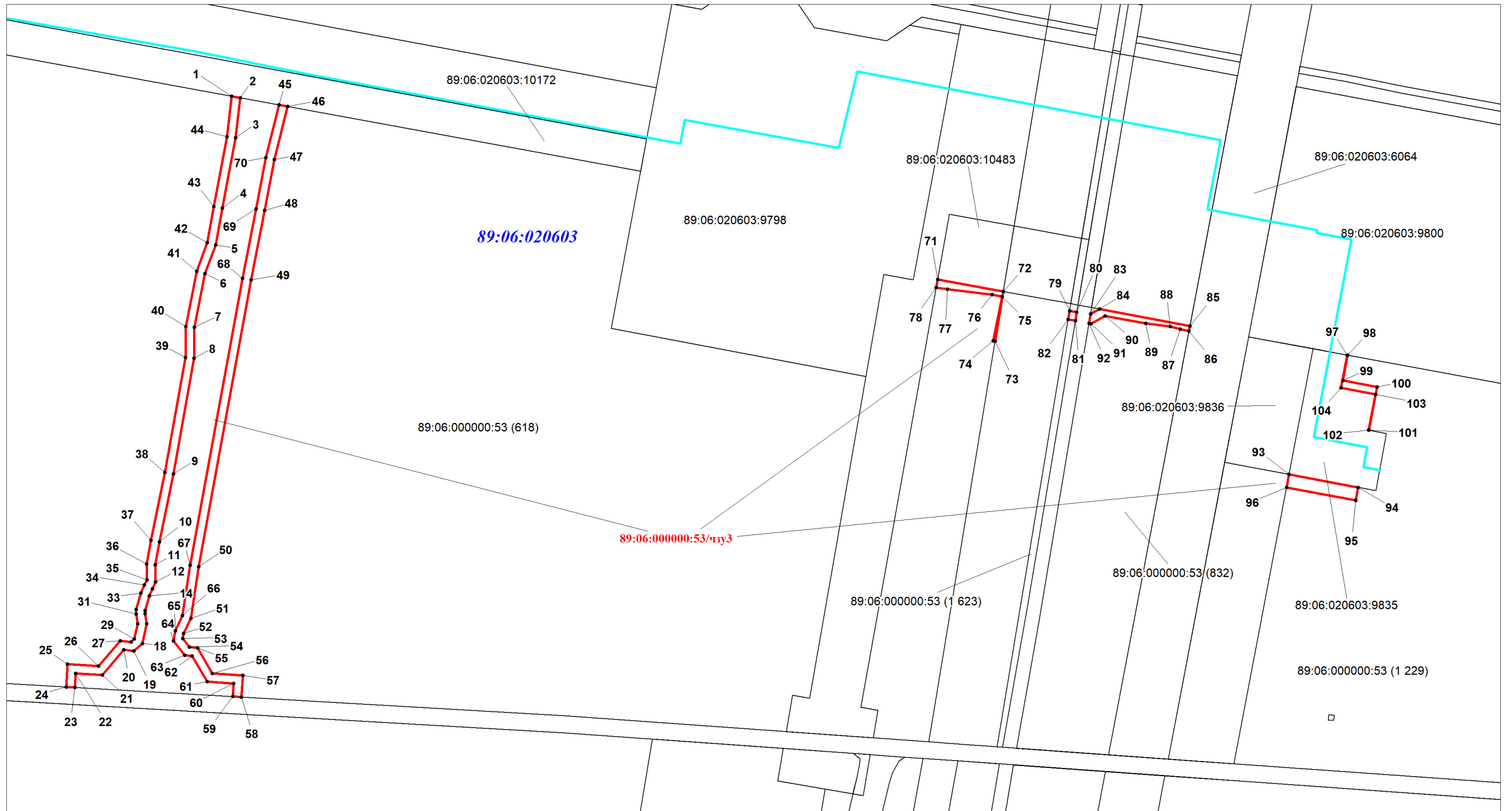
Обозначение характерных точек части границы	Координаты, м		Метод определения координат характерной точки	Средняя квадратическая погрешность положения характерной точки (Mt), м	Описание обозначения точки на местности (при наличии)
	X	Y			
1	2	3	4	5	6
Часть № –					
–	–	–	–	–	–

Схема расположения границ публичного сервитута

Кадастровые номера земельных участков, в отношении которых испрашивается публичный сервитут: 89:06:000000:53

Площадь испрашиваемого публичного сервитута: 4524 кв.м

Система координат: СК Тазовский район



Масштаб 1:2200

Условные обозначения:

▭ - проектные границы публичного сервитута

• 1 - номер характерной точки границы публичного сервитута

▭ - границы земельных участков по сведениям ЕГРН

89:06:020603:10483 - кадастровый номер земельных участков по сведениям ЕГРН

— - ось проектируемого газопровода

89:06:020603 - граница и номер кадастрового квартала

ОПИСАНИЕ МЕСТОПОЛОЖЕНИЯ ГРАНИЦ
Публичный сервитут в целях размещения объекта регионального значения
«Газопровод на ПСП «Заполярье». Корректировка».

(наименование объекта, местоположение границ которого описано
(далее - объект)

Раздел 1

Сведения об объекте		
N п/п	Характеристики объекта	Описание характеристик
1	2	3
1	Местоположение объекта	Ямало-Ненецкий автономный округ, муниципальный округ Тазовский район.
2	Площадь объекта +/- величина погрешности определения площади (P +/- Дельта P)	435кв.м ± 10кв.м
3	Иные характеристики объекта	Публичный сервитут устанавливается в целях размещения объекта регионального значения «Газопровод на ПСП «Заполярье». Корректировка». Публичный сервитут устанавливается на срок 10 лет.

Раздел 2

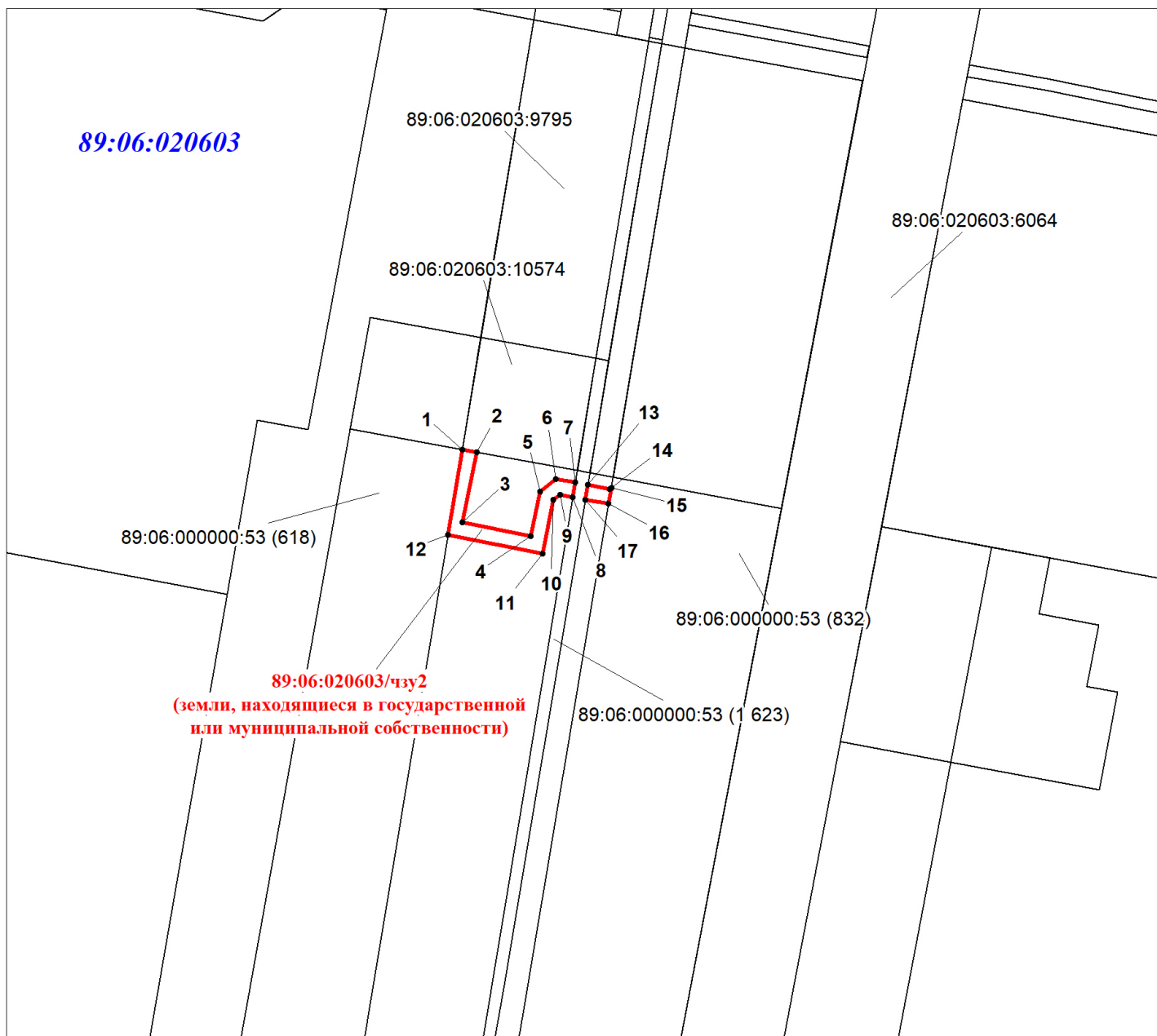
Сведения о местоположении границ объекта					
1. Система координат <u>СК Тазовский район</u>					
2. Сведения о характерных точках границ объекта					
Обозначение характерных точек границ	Координаты, м		Метод определения координат характерной точки	Средняя квадратическая погрешность положения характерной точки (Mt), м	Описание обозначения точки на местности (при наличии)
	X	Y			
1	2	3	4	5	6
1	7386665,31	4556850,23	Картометрический метод	0,50	–
2	7386664,43	4556855,09	Картометрический метод	0,50	–
3	7386640,78	4556850,29	Картометрический метод	0,50	–
4	7386636,07	4556873,32	Картометрический метод	0,50	–
5	7386651,10	4556876,40	Картометрический метод	0,50	–
6	7386655,43	4556881,78	Картометрический метод	0,50	–
7	7386654,21	4556888,34	Картометрический метод	0,50	–
8	7386649,27	4556887,52	Картометрический метод	0,50	–
9	7386650,09	4556883,13	Картометрический метод	0,50	–
10	7386648,33	4556880,94	Картометрический метод	0,50	–
11	7386630,17	4556877,21	Картометрический метод	0,50	–
12	7386636,66	4556845,48	Картометрический метод	0,50	–
1	7386665,31	4556850,23	Картометрический метод	0,50	–
13	7386653,43	4556892,56	Картометрический метод	0,50	–
14	7386652,07	4556899,87	Картометрический метод	0,50	–
15	7386652,37	4556900,44	Картометрический метод	0,50	–
16	7386647,04	4556899,55	Картометрический метод	0,50	–
17	7386648,49	4556891,73	Картометрический метод	0,50	–
13	7386653,43	4556892,56	Картометрический метод	0,50	–
3. Сведения о характерных точках части (частей) границы объекта					
Обозначение характерных точек части границы	Координаты, м		Метод определения координат характерной точки	Средняя квадратическая погрешность положения характерной точки (Mt), м	Описание обозначения точки на местности (при наличии)
	X	Y			
1	2	3	4	5	6
Часть № –					
–	–	–	–	–	–

Схема расположения границ публичного сервитута

Кадастровые номера земельных участков, в отношении которых испрашивается публичный сервитут: 89:06:020603

Площадь испрашиваемого публичного сервитута: 435 кв.м

Система координат: СК Тазовский район



Масштаб 1:2000

Условные обозначения:

- проектные границы публичного сервитута
- 1 - номер характерной точки границы публичного сервитута
- границы земельных участков по сведениям ЕГРН

89:06:020603:10574- кадастровый номер земельных участков по сведениям ЕГРН

89:06:020603 - граница и номер кадастрового квартала