



ДЕПАРТАМЕНТ ИМУЩЕСТВЕННЫХ ОТНОШЕНИЙ ЯМАЛО-НЕНЕЦКОГО АВТОНОМНОГО ОКРУГА

ПРИКАЗ

13 октября 2021 г.

№ *273-з*

г. Салехард

Об установлении публичного сервитута

В соответствии со статьями 5, 23, главой V.7 Земельного кодекса Российской Федерации, пунктом 21 части 1, частью 15.1 статьи 32 Федерального закона от 13 июля 2015 года № 218-ФЗ «О государственной регистрации недвижимости», приказом Федеральной службы государственной регистрации, кадастра и картографии от 13 января 2021 года № П/0004 «Об установлении требований к графическому описанию местоположения границ публичного сервитута, точности определения координат характерных точек границ публичного сервитута, формату электронного документа, содержащего указанные сведения», Административным регламентом департамента имущественных отношений Ямало-Ненецкого автономного округа по предоставлению государственной услуги «Принятие решения об установлении публичного сервитута в отношении земельных участков и (или) земель для их использования в целях, предусмотренных статьей 39.37 Земельного кодекса Российской Федерации, для размещения инженерных сооружений регионального значения, устройства пересечений автомобильных дорог или железнодорожных путей с автомобильными дорогами регионального или межмуниципального значения или для устройства примыканий автомобильных дорог к автомобильным дорогам регионального или межмуниципального значения, размещения автомобильных дорог регионального или межмуниципального значения в туннелях, а также в целях реконструкции инженерных сооружений, переносимых в связи с изъятием земельных участков, на которых они располагались, для государственных нужд Ямало-Ненецкого автономного округа», утверждённым приказом департамента имущественных отношений Ямало-Ненецкого автономного округа от 01 февраля 2019 года № 47, на основании ходатайства общества с ограниченной ответственностью «Газпромнефть-Ямал» (ИНН: 8901001822) от 27 августа 2021 года № 148/М, **п р и к а з ы в а ю:**

1. Утвердить границы публичного сервитута в соответствии с описаниями местоположения границ публичного сервитута согласно

приложениям №№ 1, 2, 3, 4, 5, 6, 7 к настоящему приказу.

2. Установить публичный сервитут в отношении земель и земельных участков с кадастровыми номерами 89:04:011003:1834, 89:04:011003:1837, 89:04:011003:2010, 89:04:011003:2223, 89:04:011003:2016, 89:04:011003:1963, 89:04:011003:2171 согласно приложениям № 1, 2, 3, 4, 5, 6, 7 к настоящему приказу.

3. Цель установления публичного сервитута:

3.1. размещение линейного объекта системы газоснабжения «Газопровод высокого давления 2 категории ГЗ DN50»;

3.2. размещение сети водоотведения «Напорная канализация К1н DN50»;

3.3. размещение водопроводной сети «Водопровод В1 DN50», входящих в состав объекта регионального значения «Вахтовый поселок для линейно-эксплуатационной службы ООО «Газпромнефть-Ямал» на Тазовском участке».

4. Схема территориального планирования Ямало-Ненецкого автономного округа утверждена постановлением Правительства Ямало-Ненецкого автономного округа от 09 января 2020 года № 2-П «Об утверждении Схемы территориального планирования Ямало-Ненецкого автономного округа».

5. Документация по планировке территории, предусматривающая размещение объекта регионального значения «Вахтовый поселок для линейно-эксплуатационной службы ООО «Газпромнефть-Ямал» на Тазовском участке» утверждена приказом департамента строительства и жилищной политики Ямало-Ненецкого автономного округа от 15 июля 2021 года № 187-ДПТ «Об утверждении документации по планировке территории, на которой предусматривается размещение объекта регионального значения «Вахтовый поселок для линейно-эксплуатационной службы ООО «Газпромнефть-Ямал» на Тазовском участке».

6. Срок установления публичного сервитута: 10 лет (со дня внесения сведений о публичном сервитуте в Единый государственный реестр недвижимости).

7. Срок, в течение которого использование земельных участков (их частей) в соответствии с их разрешенным использованием будет невозможно или существенно затруднено в связи с осуществлением сервитута: 1 месяц (со дня внесения сведений о публичном сервитуте в Единый государственный реестр недвижимости).

8. Порядок установления зон с особыми условиями использования территорий и содержание ограничений прав на земельные участки в границах таких зон определен:

8.1. для объектов системы газоснабжения Правилами охраны газораспределительных сетей, утверждёнными постановлением Правительства Российской Федерации от 20 ноября 2000 года № 878;

8.2. для сетей водоотведения сводом правил «СП 32.13330.2018. Свод правил. Канализация. Наружные сети и сооружения. СНиП 2.04.03-85»,

утверждённым и введённым в действие приказом Министерства строительства и жилищно-коммунального хозяйства Российской Федерации от 25.12.2018 № 860/пр.

8.3. для водопроводных сетей санитарными правилами и нормами «СанПиН 2.1.4.1110-02. 2.1.4. Питьевая вода и водоснабжение населенных мест. Зоны санитарной охраны источников водоснабжения и водопроводов питьевого назначения. Санитарные правила и нормы», утверждёнными Главным государственным санитарным врачом Российской Федерации 26.02.2002, введёнными в действие постановлением Главного государственного санитарного врача Российской Федерации от 14.03.2002 № 10 «О введении в действие Санитарных правил и норм «Зоны санитарной охраны источников водоснабжения и водопроводов питьевого назначения. СанПиН 2.1.4.1110-02».

9. Обладателю публичного сервитута (общество с ограниченной ответственностью «Газпромнефть-Ямал») привести земельные участки в состояние пригодное для использования в соответствии с видом разрешённого использования в сроки, предусмотренные пунктом 8 статьи 39.50 Земельного кодекса Российской Федерации.

10. Отделу земельных отношений управления земельных отношений в течение пяти рабочих дней со дня принятия решения об установлении публичного сервитута:

- разместить решение об установлении публичного сервитута на официальном сайте;

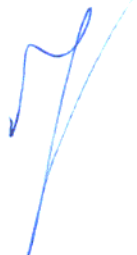
- обеспечить опубликование решения об установлении публичного сервитута (за исключением приложений к нему) в порядке, установленном для официального опубликования (обнародования) муниципальных правовых актов уставом поселения, городского округа (муниципального района в случае, если земельные участки и (или) земли, в отношении которых установлен публичный сервитут, расположены на межселенной территории) по месту нахождения земельных участков, в отношении которых установлен публичный сервитут;

- направить копию решения об установлении публичного сервитута в орган, осуществляющий государственный кадастровый учёт, государственную регистрацию прав, ведение Единого государственного реестра недвижимости и предоставление сведений, содержащихся в Едином государственном реестре недвижимости;

- направить обладателю публичного сервитута копию решения об установлении публичного сервитута, сведения о лицах, являющихся правообладателями земельных участков.

11. Контроль за исполнением пункта 10 настоящего приказа возложить начальника управления земельных отношений департамента имущественных отношений Ямало-Ненецкого автономного округа.

Директор департамента



С.В. Черняев



Приложение № 1

Для приказа департамента
публичных отношений Ямало-
Ненецкого автономного округа

08.08.2021 г. № 273-3

ОПИСАНИЕ МЕСТОПОЛОЖЕНИЯ ГРАНИЦ
публичного сервитута в целях размещения:
1. линейного объекта системы газоснабжения
«Газопровод высокого давления 2 категории ГЗ DN50»;
2. размещение сети водоотведения «Напорная канализация К1н DN50»;
3. размещение водопроводной сети «Водопровод В1 DN50»,
входящих в состав объекта регионального значения «Вахтовый поселок для
линейноэксплуатационной службы ООО «Газпромнефть-Ямал»
на Тазовском участке»

(наименование объекта, местоположение границ которого описано)

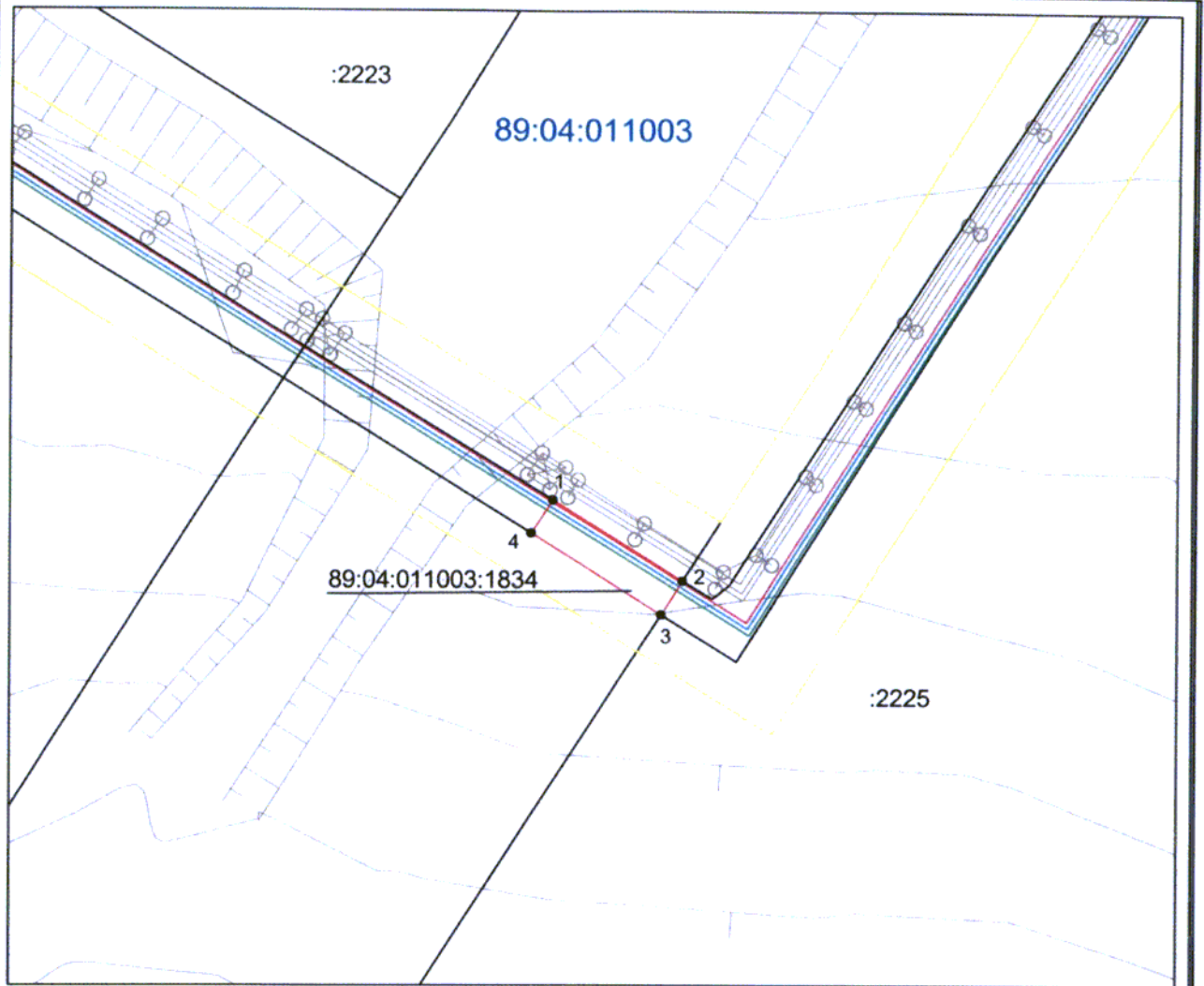
Раздел 1

Сведения об объекте		
№ п/п	Характеристики объекта	Описание характеристик
1	2	3
1	Местоположение объекта	Ямало-Ненецкий автономный округ, Надымский район
2	Площадь объекта +/- величина погрешности определения площади (Р +/- Дельта Р)	35±10 кв.м
3	Иные характеристики объекта	

Раздел 2

Сведения о местоположении границ объекта					
1. Система координат		МО Надымский район			
2. Сведения о характерных точках границ объекта					
Обозначение характерных точек границ	Координаты, м		Метод определения координат характерной точки	Средняя квадратическая погрешность положения характерной точки (Mt), м	Описание обозначения точки на местности (при наличии)
	X	Y			
1	2	3	4	5	6
1	7461363.27	3606688.11	Картометрический метод	0.35	—
2	7461357.11	3606697.91	Картометрический метод	0.35	—
3	7461354.51	3606696.28	Картометрический метод	0.35	—
4	7461360.71	3606686.50	Картометрический метод	0.35	—

План границ объекта



Масштаб 1: 500

Используемые условные знаки и обозначения:

● 1 - характерная точка границы публичного сервитута,

— - граница публичного сервитута,

проектное расположение инженерного сооружения, в отношении которого устанавливается публичный сервитут:

— - проектируемая напорная канализация К1н DN50

— - проектируемый водопровод В1 DN50

— - проектируемый газопровод высокого давления 2 категории Г3 DN50

— - зона планируемого размещения объекта «Вахтовый поселок для линейно-эксплуатационной службы ООО «Газпромнефть-Ямал» на Тазовском участке»

89:04:011003:1834 - граница и обозначение земельного участка по сведениям ЕГРН

89:04:011003 - обозначение кадастрового квартала

Подпись  Д.А. Таратунина

Дата 21 июля 2021 г.

Место для оттиска печати (при наличии) лица, составившего описание местоположения границ объекта





Приложение № 2

к приказу департамента
имущественных отношений Ямало-
Ненецкого автономного округа

от *01.07.2021* 2021 г. № *173* - 3

ОПИСАНИЕ МЕСТОПОЛОЖЕНИЯ ГРАНИЦ

публичного сервитута в целях размещения:

- линейного объекта системы газоснабжения «Газопровод высокого давления 2 категории ГЗ DN50»;
- размещение сети водоотведения «Напорная канализация К1н DN50»;
- размещение водопроводной сети «Водопровод В1 DN50», входящих в состав объекта регионального значения «Вахтовый поселок для линейноэксплуатационной службы ООО «Газпромнефть-Ямал» на Тазовском участке»

(наименование объекта, местоположение границ которого описано)

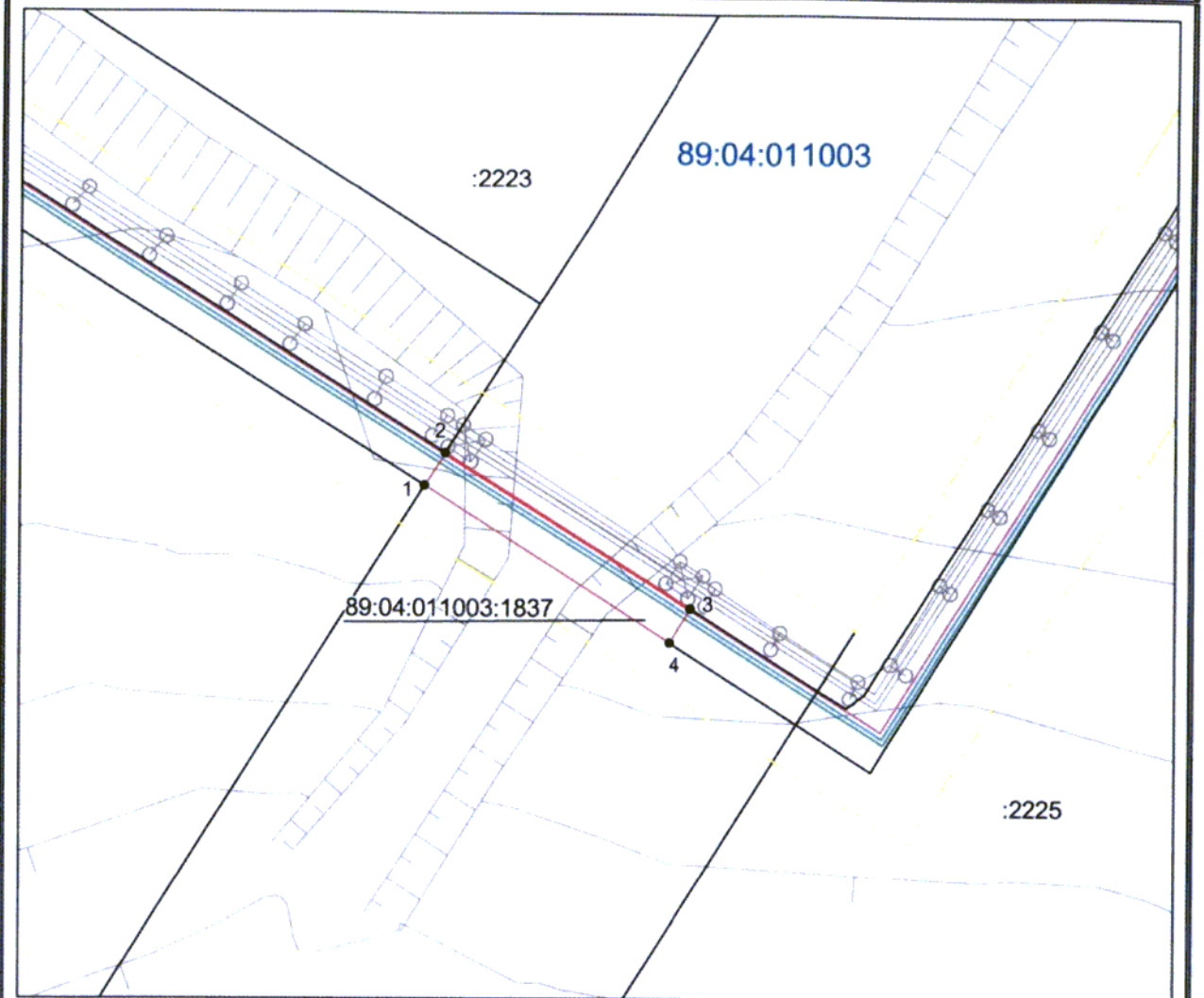
Раздел 1

Сведения об объекте		
№ п/п	Характеристики объекта	Описание характеристик
1	2	3
1	Местоположение объекта	Ямало-Ненецкий автономный округ, Надымский район
2	Площадь объекта +/- величина погрешности определения площади (Р +/- Дельта Р)	66±14 кв.м
3	Иные характеристики объекта	

Раздел 2

Сведения о местоположении границ объекта					
1. Система координат		МО Надымский район			
2. Сведения о характерных точках границ объекта					
Обозначение характерных точек границ	Координаты, м		Метод определения координат характерной точки	Средняя квадратическая погрешность положения характерной точки (Mt), м	Описание обозначения точки на местности (при наличии)
	X	Y			
1	2	3	4	5	6
1	7461372.53	3606667.87	Картометрический метод	0.35	—
2	7461375.00	3606669.43	Картометрический метод	0.35	—
3	7461363.27	3606688.11	Картометрический метод	0.35	—
4	7461360.71	3606686.50	Картометрический метод	0.35	—

План границ объекта



Масштаб 1: 500

Используемые условные знаки и обозначения:

● 1 - характеристическая точка границы публичного сервитута,

— - граница публичного сервитута,

проектное расположение инженерного сооружения, в отношении которого устанавливается публичный сервитут:

— - проектируемая напорная канализация К1н DN50

— - проектируемый водопровод В1 DN50

— - проектируемый газопровод высокого давления 2 категории Г3 DN50

— - зона планируемого размещения объекта «Вахтовый поселок для линейно-эксплуатационной службы ООО «Газпромнефть-Ямал» на Тазовском участке»

89:04:011003:1837 - граница и обозначение земельного участка по сведениям ЕИРН

89:04:011003 - обозначение кадастрового квартала

Подпись  Д.А. Таратунина

Дата 21 июля 2021 г.

Место для оттиска печати (при наличии) лица, составившего описание местоположения границ объекта





Приложение № 3

к приказу департамента
имущественных отношений Ямало-
Ненецкого автономного округа

от 2021 г. № 243-3

ОПИСАНИЕ МЕСТОПОЛОЖЕНИЯ ГРАНИЦ публичного сервитута в целях размещения:

1. линейного объекта системы газоснабжения «Газопровод высокого давления 2 категории ГЗ DN50»;
2. размещение сети водоотведения «Напорная канализация К1н DN50»;
3. размещение водопроводной сети «Водопровод В1 DN50», входящих в состав объекта регионального значения «Вахтовый поселок для линейноэксплуатационной службы ООО «Газпромнефть-Ямал» на Тазовском участке»

(наименование объекта, местоположение границ которого описано)

Раздел 1

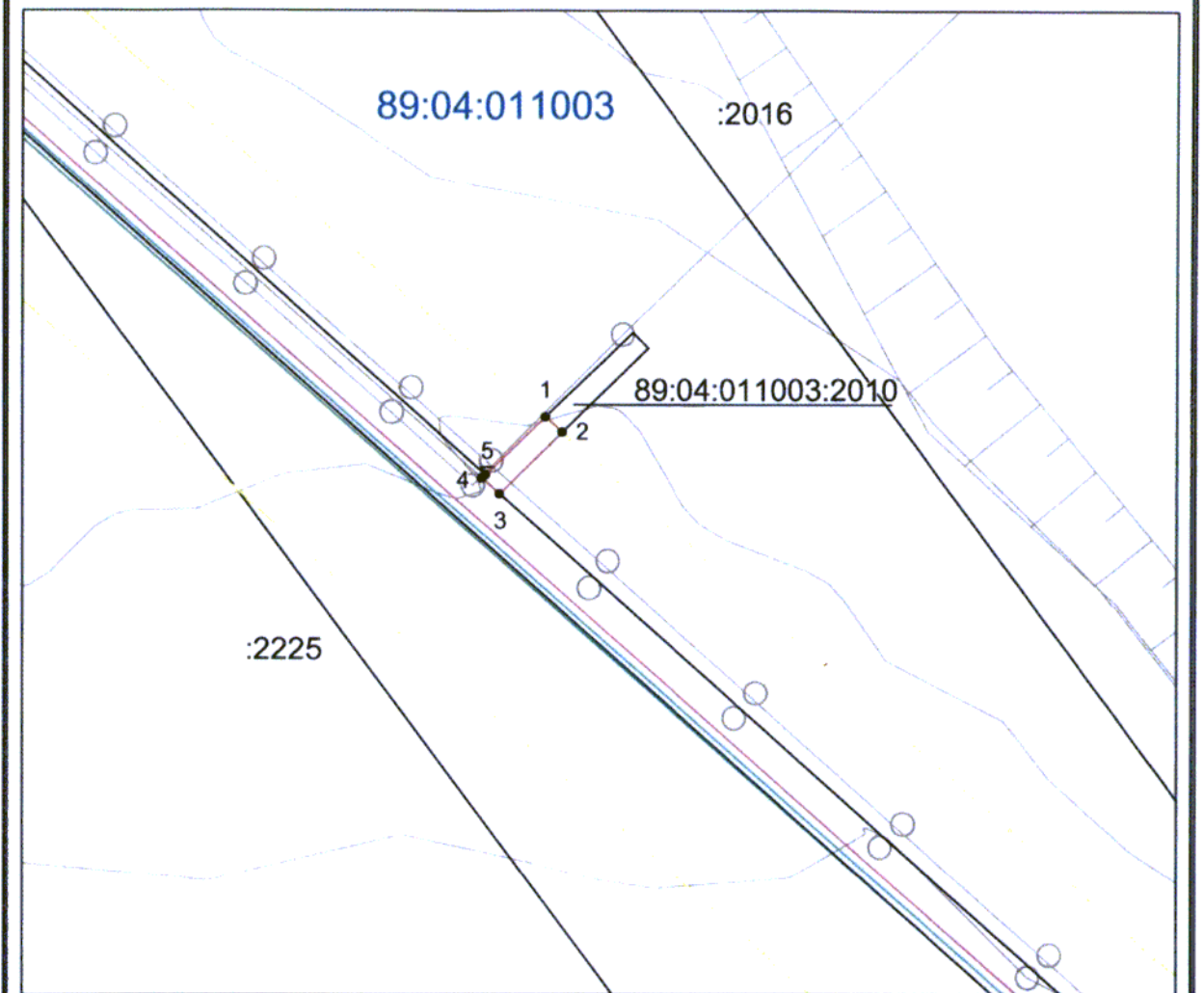
Сведения об объекте		
№ п/п	Характеристики объекта	Описание характеристик
1	2	3
1	Местоположение объекта	Ямало-Ненецкий автономный округ, Надымский район
2	Площадь объекта +/- величина погрешности определения площади (P +/- Дельта P)	4±4 кв.м
3	Иные характеристики объекта	

Раздел 2

Сведения о местоположении границ объекта					
1. Система координат		МО Надымский район			
2. Сведения о характерных точках границ объекта					
Обозначение характерных точек границ	Координаты, м		Метод определения координат характерной точки	Средняя квадратическая погрешность положения характерной точки (Mt), м	Описание обозначения точки на местности (при наличии)
	X	Y			
1	2	3	4	5	6
1	7461345.36	3606863.71	Картометрический метод	0.35	—
2	7461344.67	3606864.47	Картометрический метод	0.35	—
3	7461341.88	3606861.61	Картометрический метод	0.35	—
4	7461342.58	3606860.82	Картометрический метод	0.35	—

Раздел 4

План границ объекта



Масштаб 1: 300

Используемые условные знаки и обозначения:

- 1 - характеристическая точка границы публичного сервитута,
- - граница публичного сервитута,

проектное расположение инженерного сооружения, в отношении которого устанавливается публичный сервитут:

- - проектируемая напорная канализация К1н DN50
- - проектируемый водопровод В1 DN50
- - проектируемый газопровод высокого давления 2 категории Г3 DN50
- - зона планируемого размещения объекта «Вахтовый поселок для линейно-эксплуатационной службы ООО «Газпромнефть-Ямал» на Тазовском участке»

89:04:011003:2010 - граница и обозначение земельного участка по сведениям ЕГРН

89:04:011003 - обозначение кадастрового квартала

Подпись *Д.А. Таратунина*

Дата 22 июля 2021 г.

Место для оттиска печати (при наличии) лица, составившего описание местоположения границ объекта



Приложение № 4

К приказу департамента имущественных отношений Ямало-Ненецкого автономного округа

2021 г. № 273 - 3

ОПИСАНИЕ МЕСТОПОЛОЖЕНИЯ ГРАНИЦ
публичного сервитута в целях размещения:
1. линейного объекта системы газоснабжения «Газопровод высокого давления 2 категории ГЗ DN50»;
2. размещение сети водоотведения «Напорная канализация К1н DN50»;
3. размещение водопроводной сети «Водопровод В1 DN50»,
входящих в состав объекта регионального значения «Вахтовый поселок для линейноэксплуатационной службы ООО «Газпромнефть-Ямал» на Тазовском участке»

(наименование объекта, местоположение границ которого описано)

Раздел 1

Сведения об объекте		
№ п/п	Характеристики объекта	Описание характеристик
1	2	3
1	Местоположение объекта	Ямало-Ненецкий автономный округ, Надымский район
2	Площадь объекта +/- величина погрешности определения площади (P +/- Дельта P)	2518±88 кв.м
3	Иные характеристики объекта	

Раздел 2

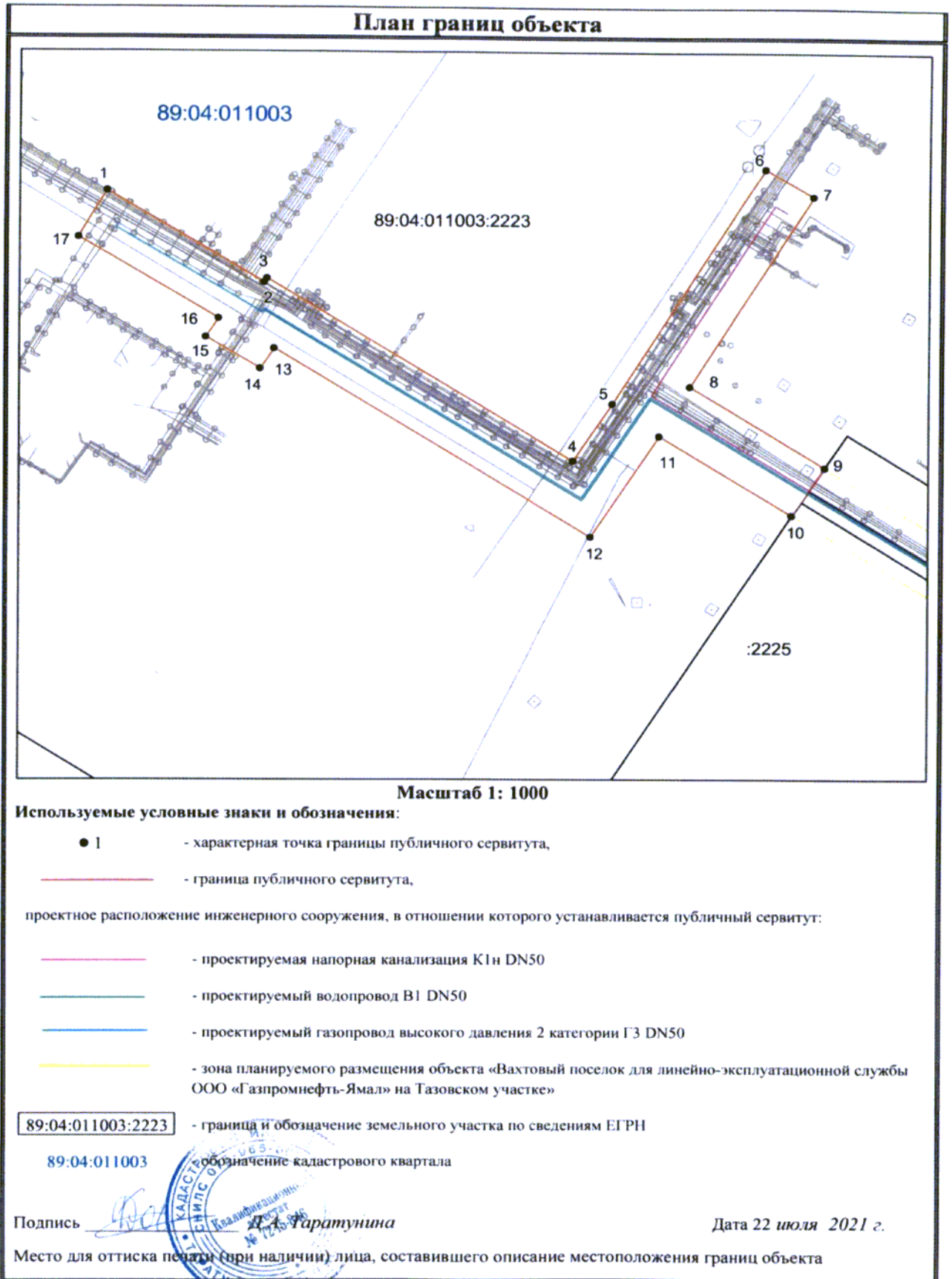
Сведения о местоположении границ объекта					
1. Система координат		МО Надымский район			
2. Сведения о характерных точках границ объекта					
Обозначение характерных точек границ	Координаты, м		Метод определения координат характерной точки	Средняя квадратическая погрешность положения характерной точки (Mt), м	Описание обозначения точки на местности (при наличии)
	X	Y			
1	2	3	4	5	6
1	7461537.47	3606372.09	Картометрический метод	0.35	—
2	7461518.80	3606402.55	Картометрический метод	0.35	—
3	7461519.57	3606403.04	Картометрический метод	0.35	—
4	7461482.27	3606462.22	Картометрический метод	0.35	—

1	2	3	4	5	6
5	7461493.93	3606469.81	Картометрический метод	0.35	—
6	7461542.33	3606499.34	Картометрический метод	0.35	—
7	7461536.60	3606508.73	Картометрический метод	0.35	—
8	7461497.49	3606484.87	Картометрический метод	0.35	—
9	7461481.03	3606511.14	Картометрический метод	0.35	—
10	7461471.15	3606504.83	Картометрический метод	0.35	—
11	7461487.34	3606478.98	Картометрический метод	0.35	—
12	7461466.66	3606465.71	Картометрический метод	0.35	—
13	7461505.25	3606404.45	Картометрический метод	0.35	—
14	7461501.04	3606401.74	Картометрический метод	0.35	—
15	7461507.49	3606391.25	Картометрический метод	0.35	—
16	7461511.32	3606393.71	Картометрический метод	0.35	—
17	7461528.01	3606366.55	Картометрический метод	0.35	—
1	7461537.47	3606372.09	Картометрический метод	0.35	—

3. Сведения о характерных точках части (частей) границы объекта

Обозначение характерных точек части границы	Координаты, м		Метод определения координат характерной точки	Средняя квадратическая погрешность положения характерной точки (Mt), м	Описание обозначения точки на местности (при наличии)
	X	Y			
1	2	3	4	5	6
-	-	-	-	-	-

Раздел 4





Приложение № 5

Для приказа департамента
имущественных отношений Ямало-
Ненецкого автономного округа

от 10.08.2021 г. № 273-з

ОПИСАНИЕ МЕСТОПОЛОЖЕНИЯ ГРАНИЦ
публичного сервитута в целях размещения:

1. линейного объекта системы газоснабжения «Газопровод высокого давления 2 категории ГЗ DN50»;
 2. размещение сети водоотведения «Напорная канализация К1н DN50»;
 3. размещение водопроводной сети «Водопровод В1 DN50»,
- входящих в состав объекта регионального значения «Вахтовый поселок для линейноэксплуатационной службы ООО «Газпромнефть-Ямал» на Тазовском участке»

(наименование объекта, местоположение границ которого описано)

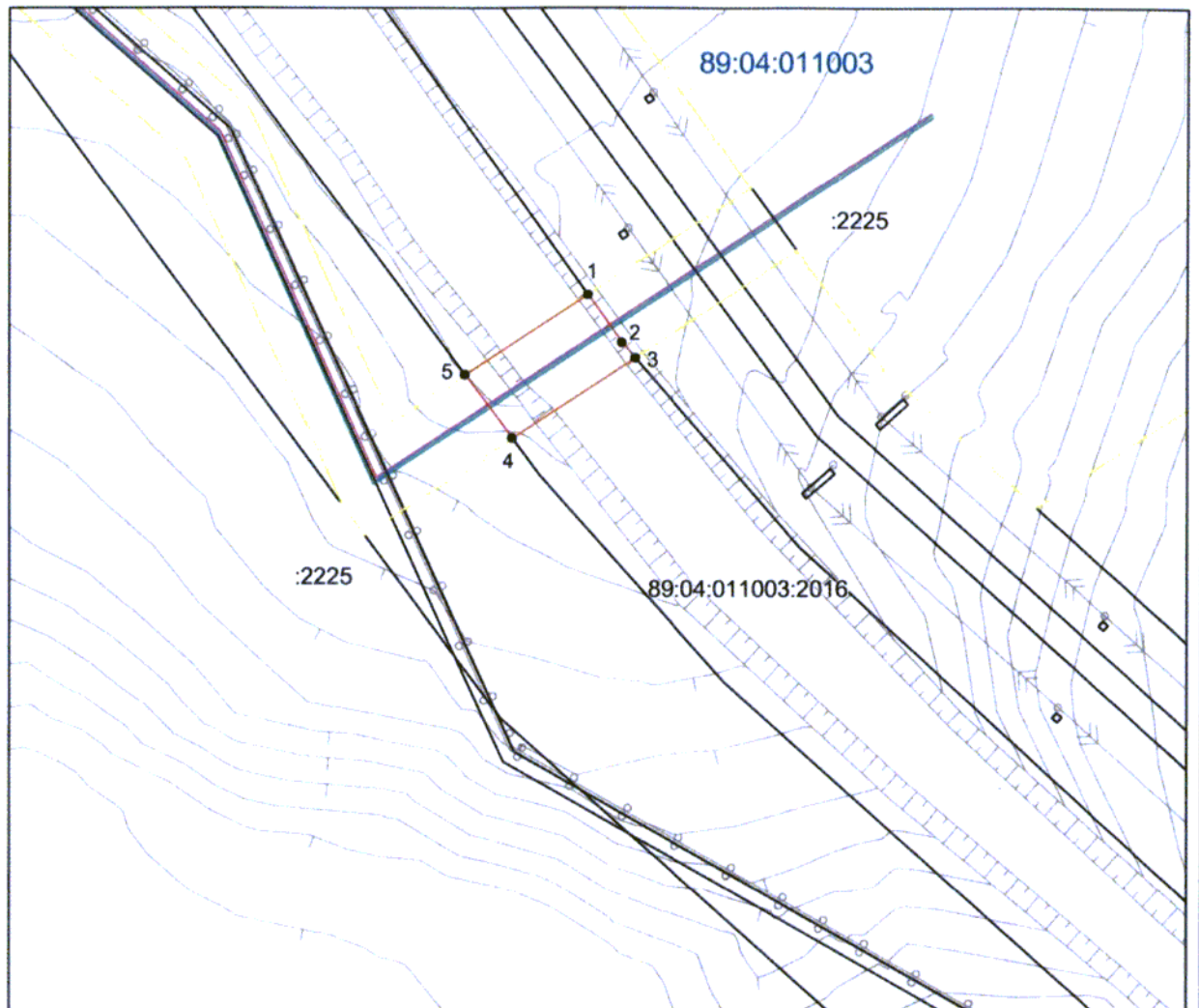
Раздел 1

Сведения об объекте		
№ п/п	Характеристики объекта	Описание характеристик
1	2	3
1	Местоположение объекта	Ямало-Ненецкий автономный округ, Надымский район
2	Площадь объекта +/- величина погрешности определения площади (P +/- Дельта P)	255±28 кв.м
3	Иные характеристики объекта	

Раздел 2

Сведения о местоположении границ объекта					
1. Система координат		МО Надымский район			
2. Сведения о характерных точках границ объекта					
Обозначение характерных точек границ	Координаты, м		Метод определения координат характерной точки	Средняя квадратическая погрешность положения характерной точки (Mt), м	Описание обозначения точки на местности (при наличии)
	X	Y			
1	2	3	4	5	6
1	7461283.49	3606952.93	Картометрический метод	0.35	—
2	7461276.38	3606958.03	Картометрический метод	0.35	—
3	7461274.11	3606960.01	Картометрический метод	0.35	—
4	7461262.11	3606941.67	Картометрический метод	0.35	—

План границ объекта



Масштаб 1: 1000

Используемые условные знаки и обозначения:

- 1 - характерная точка границы публичного сервитута,
- - граница публичного сервитута,
- - проектируемая напорная канализация К1н DN50
- - проектируемый водопровод В1 DN50
- - проектируемый газопровод высокого давления 2 категории Г3 DN50
- - зона планируемого размещения объекта «Вахтовый поселок для линейно-эксплуатационной службы ООО «Газпромнефть-Ямал» на Тазовском участке»

89:04:011003:2016 - граница и обозначение земельного участка по сведениям ЕГРН

89:04:011003 - обозначение кадастрового квартала

Подпись *Д.А. Таратунина*

Дата 22 июля 2021 г.

Место для оттока печати (при наличии) лица, составившего описание местоположения границ объекта





Приложение № 6

Для приказа департамента
имущественных отношений Ямало-
Ненецкого автономного округа

от 2021 г. № 273 - 3

ОПИСАНИЕ МЕСТОПОЛОЖЕНИЯ ГРАНИЦ
публичного сервитута в целях размещения:

1. линейного объекта системы газоснабжения «Газопровод высокого давления 2 категории ГЗ DN50»;
 2. размещение сети водоотведения «Напорная канализация К1н DN50»;
 3. размещение водопроводной сети «Водопровод В1 DN50»,
- входящих в состав объекта регионального значения «Вахтовый поселок для линейноэксплуатационной службы ООО «Газпромнефть-Ямал» на Тазовском участке»

(наименование объекта, местоположение границ которого описано)

Раздел 1

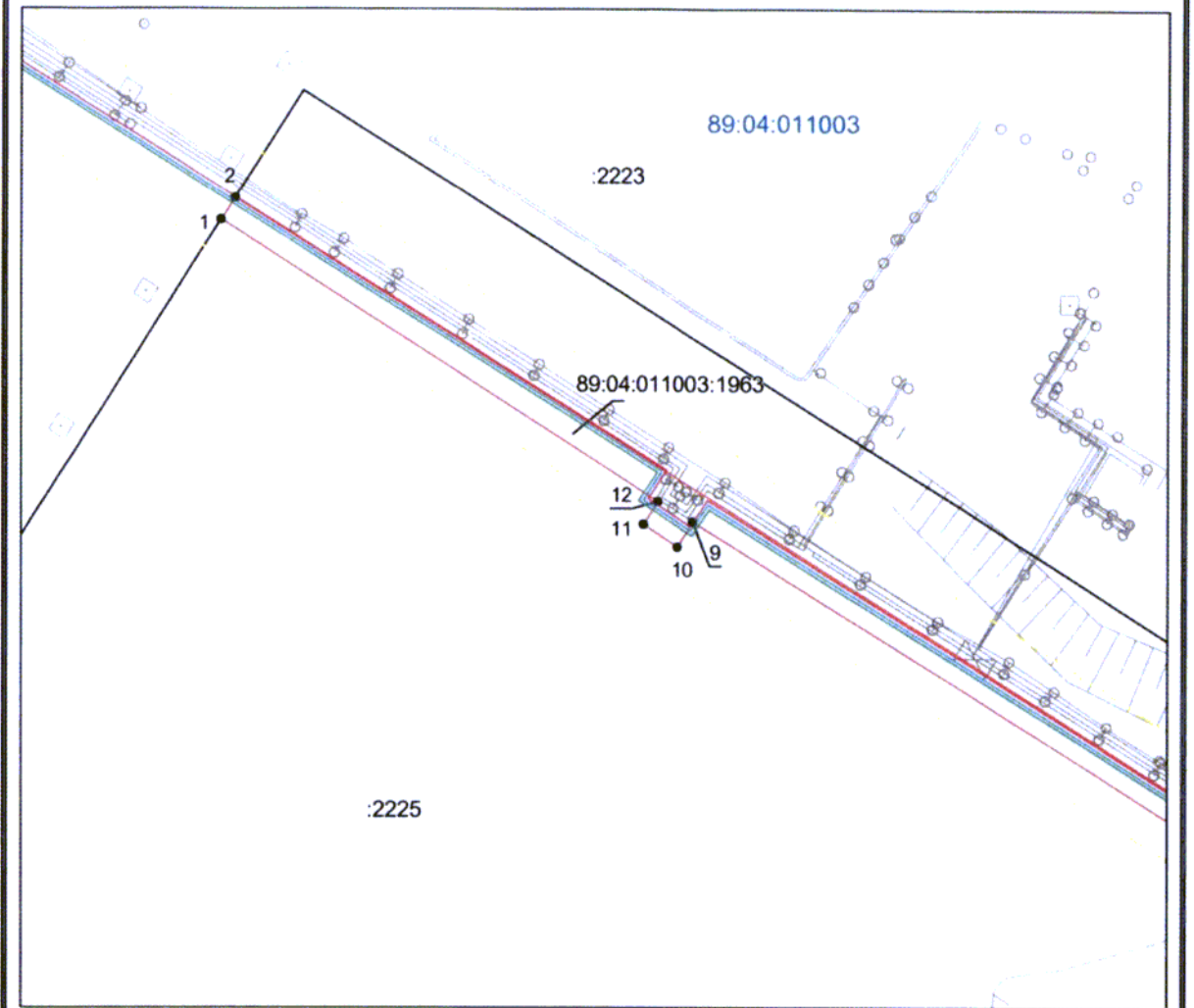
Сведения об объекте		
№ п/п	Характеристики объекта	Описание характеристик
1	2	3
1	Местоположение объекта	Ямало-Ненецкий автономный округ, Надымский район
2	Площадь объекта +/- величина погрешности определения площади (P +/- Дельта P)	1031±56 кв.м
3	Иные характеристики объекта	

Раздел 2

Сведения о местоположении границ объекта					
1. Система координат		МО Надымский район			
2. Сведения о характерных точках границ объекта					
Обозначение характерных точек границ	Координаты, м		Метод определения координат характерной точки	Средняя квадратическая погрешность положения характерной точки (Mt), м	Описание обозначения точки на местности (при наличии)
	X	Y			
1	2	3	4	5	6
1	7461474.00	3606506.66	Картометрический метод	0.35	—
2	7461476.31	3606508.13	Картометрический метод	0.35	—
3	7461375.00	3606669.43	Картометрический метод	0.35	—
4	7461372.53	3606667.87	Картометрический метод	0.35	—


1	2	3	4	5	6
5	7461397.81	3606627.02	Картометрический метод	0.35	—
6	7461394.90	3606625.16	Картометрический метод	0.35	—
7	7461397.49	3606621.37	Картометрический метод	0.35	—
8	7461400.73	3606623.37	Картометрический метод	0.35	—
9	7461441.76	3606557.44	Картометрический метод	0.35	—
10	7461439.10	3606555.77	Картометрический метод	0.35	—
11	7461441.52	3606552.09	Картометрический метод	0.35	—
12	7461443.95	3606553.63	Картометрический метод	0.35	—
1	7461474.00	3606506.66	Картометрический метод	0.35	—
13	7461354.51	3606696.28	Картометрический метод	0.35	—
14	7461357.11	3606697.91	Картометрический метод	0.35	—
15	7461355.72	3606700.13	Картометрический метод	0.35	—
16	7461356.80	3606701.46	Картометрический метод	0.35	—
17	7461456.69	3606764.50	Картометрический метод	0.35	—
18	7461454.47	3606766.15	Картометрический метод	0.35	—
19	7461449.07	3606762.88	Картометрический метод	0.35	—
20	7461406.82	3606736.31	Картометрический метод	0.35	—
21	7461404.78	3606739.40	Картометрический метод	0.35	—
22	7461401.01	3606737.12	Картометрический метод	0.35	—
23	7461402.97	3606734.10	Картометрический метод	0.35	—
24	7461350.89	3606701.99	Картометрический метод	0.35	—
13	7461354.51	3606696.28	Картометрический метод	0.35	—
25	7461387.49	3606815.91	Картометрический метод	0.35	—
26	7461378.77	3606822.40	Картометрический метод	0.35	—
27	7461376.59	3606823.39	Картометрический метод	0.35	—

Выносной лист №1



Масштаб 1:700

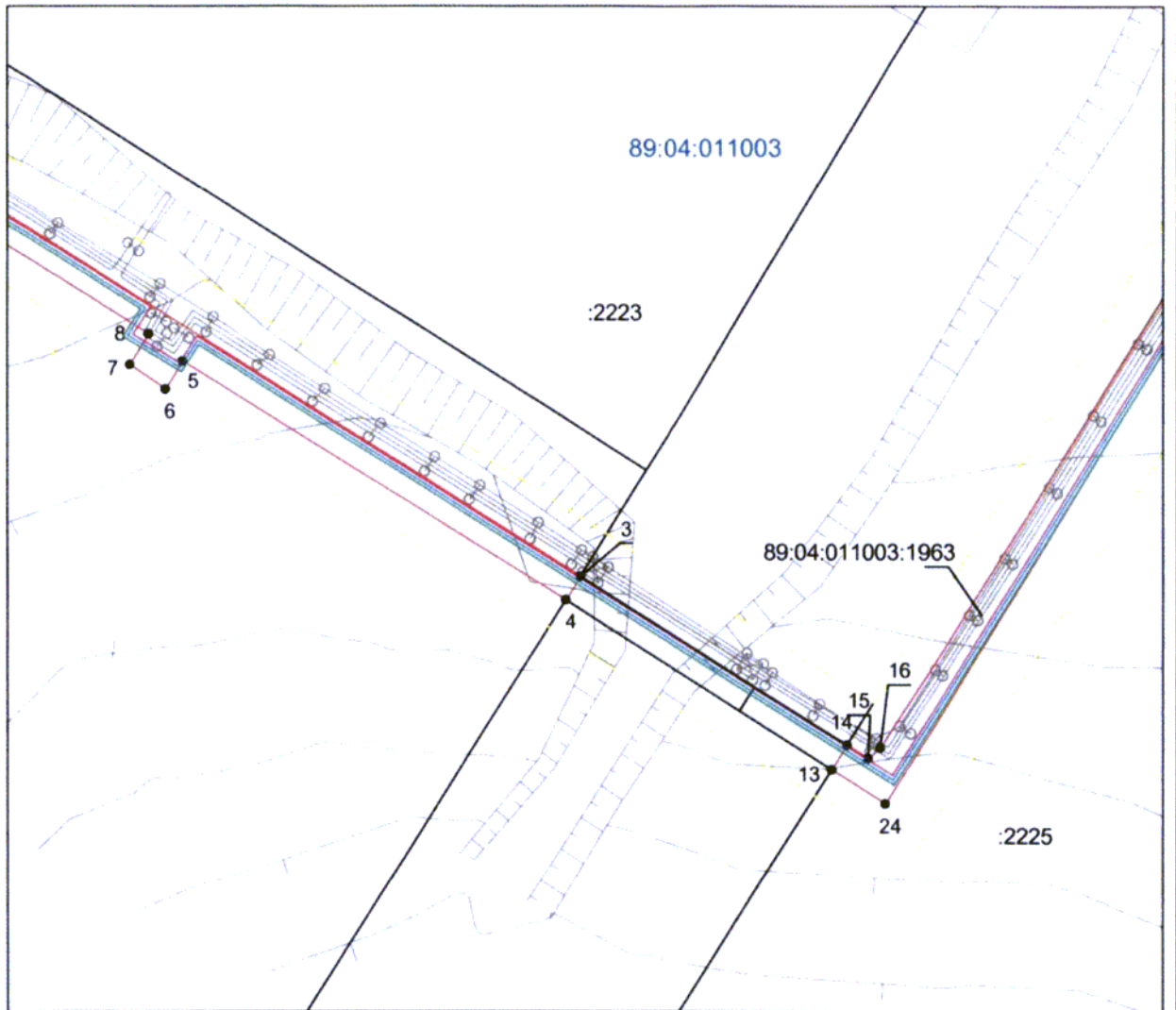
Используемые условные знаки и обозначения приведены на первой странице.

Подпись  Таратунина Д. А. Дата 22 июля 2021 г.

Место для отбиска печати (при наличии) лица, составившего описание местоположения границ объекта




Выносной лист №2



Масштаб 1:700

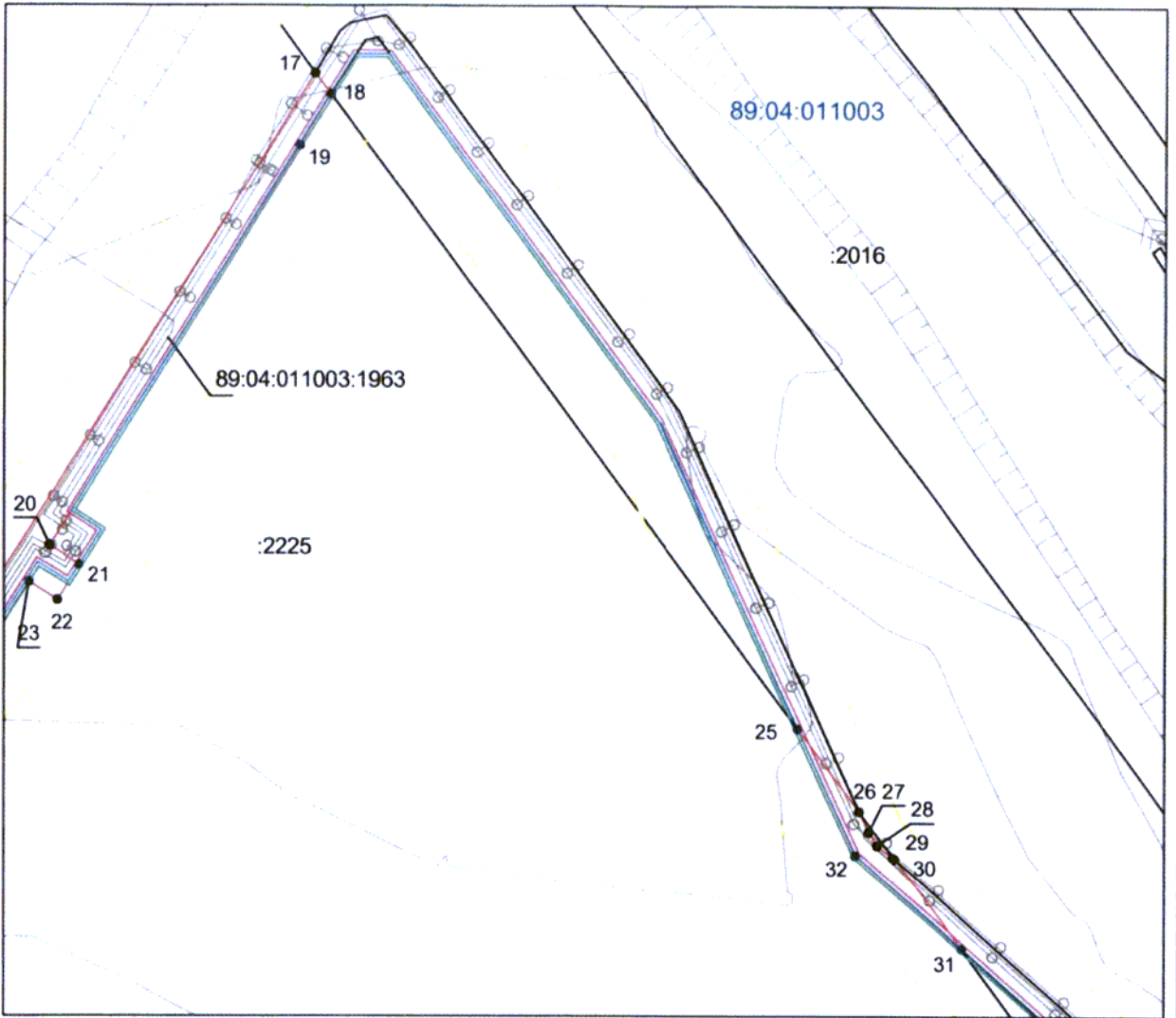
Используемые условные знаки и обозначения приведены на первой странице.

Подпись  Таратунина Д. А. Дата 22 июля 2021 г.

Место для оттиска печати (при наличии) лица, составившего описание местоположения границ объекта




Выносной лист №3



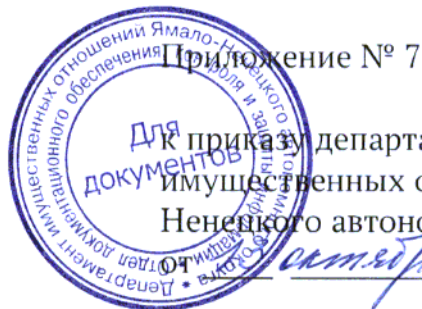
Масштаб 1:700

Используемые условные знаки и обозначения приведены на первой странице.

Подпись  Таратунина Д. А. Дата 22 июля 2021 г.

Место для оттиска печати (при наличии) лица, составившего описание местоположения границ объекта





Приложение № 7

к приказу департамента
имущественных отношений Ямало-
Ненецкого автономного округа

от 2021 г. № 273 - 3

ОПИСАНИЕ МЕСТОПОЛОЖЕНИЯ ГРАНИЦ

публичного сервитута в целях размещения:

1. линейного объекта системы газоснабжения «Газопровод высокого давления 2 категории ГЗ DN50»;
2. размещение сети водоотведения «Напорная канализация К1н DN50»;
3. размещение водопроводной сети «Водопровод В1 DN50», входящих в состав объекта регионального значения «Вахтовый поселок для линейноэксплуатационной службы ООО «Газпромнефть-Ямал» на Тазовском участке»

(наименование объекта, местоположение границ которого описано)

Раздел 1

Сведения об объекте		
№ п/п	Характеристики объекта	Описание характеристик
1	2	3
1	Местоположение объекта	Ямало-Ненецкий автономный округ, Надымский район
2	Площадь объекта +/- величина погрешности определения площади (P +/- Дельта P)	576±42 кв.м
3	Иные характеристики объекта	

Раздел 2

Сведения о местоположении границ объекта					
1. Система координат		МО Надымский район			
2. Сведения о характерных точках границ объекта					
Обозначение характерных точек границ	Координаты, м		Метод определения координат характерной точки	Средняя квадратическая погрешность положения характерной точки (Mt), м	Описание обозначения точки на местности (при наличии)
	X	Y			
1	2	3	4	5	6
1	7461373.73	3606826.14	Картометрический метод	0.35	—
2	7461342.74	3606860.99	Картометрический метод	0.35	—
3	7461342.58	3606860.82	Картометрический метод	0.35	—
4	7461341.88	3606861.61	Картометрический метод	0.35	—

1	2	3	4	5	6
5	7461308.20	3606899.66	Картометрический метод	0.35	—
6	7461251.56	3606925.51	Картометрический метод	0.35	—
7	7461250.40	3606923.74	Картометрический метод	0.35	—
8	7461306.92	3606897.94	Картометрический метод	0.35	—
9	7461364.19	3606833.23	Картометрический метод	0.35	—
1	7461373.73	3606826.14	Картометрический метод	0.35	—
10	7461456.69	3606764.50	Картометрический метод	0.35	—
11	7461461.14	3606767.06	Картометрический метод	0.35	—
12	7461462.01	3606768.13	Картометрический метод	0.35	—
13	7461462.75	3606771.96	Картометрический метод	0.35	—
14	7461459.12	3606774.97	Картометрический метод	0.35	—
15	7461421.07	3606803.19	Картометрический метод	0.35	—
16	7461378.77	3606822.40	Картометрический метод	0.35	—
17	7461387.49	3606815.91	Картометрический метод	0.35	—
18	7461419.64	3606801.26	Картометрический метод	0.35	—
19	7461460.43	3606771.06	Картометрический метод	0.35	—
20	7461460.19	3606769.75	Картометрический метод	0.35	—
21	7461454.47	3606766.15	Картометрический метод	0.35	—
10	7461456.69	3606764.50	Картометрический метод	0.35	—

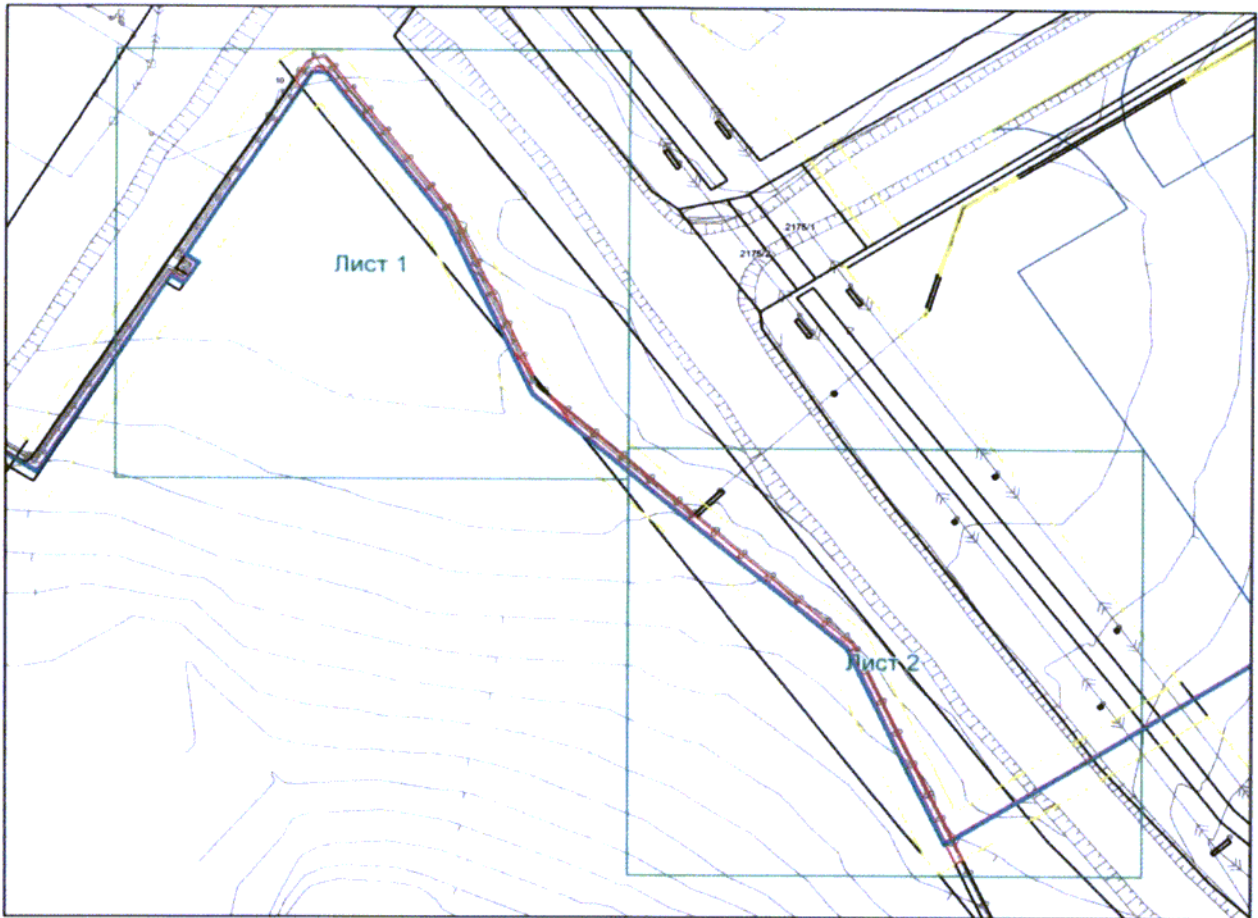
3. Сведения о характерных точках части (частей) границы объекта

Обозначение характерных точек части границы	Координаты, м		Метод определения координат характерной точки	Средняя квадратическая погрешность положения характерной точки (Mt), м	Описание обозначения точки на местности (при наличии)
	X	Y			
1	2	3	4	5	6
-	-	-	-	-	-

Раздел 4

План границ объекта

Основной лист



Масштаб 1: 1700

Используемые условные знаки и обозначения:



— область выносного листа,

23

— номер выносного листа.



● 1 - характеристическая точка границы публичного сервитута,



- граница публичного сервитута,

проектное расположение инженерного сооружения, в отношении которого устанавливается публичный сервитут:



- проектируемая напорная канализация К1и DN50



- проектируемый водопровод В1 DN50



- проектируемый газопровод высокого давления 2 категории Г3 DN50

- зона планируемого размещения объекта «Вахтовый поселок для линейно-эксплуатационной службы ООО «Газпромнефть-Ямал» на Тазовском участке»

89:04:011003:2171

граница и обозначение земельного участка по сведениям ЕГРН

89:04:011003

- обозначение кадастрового квартала

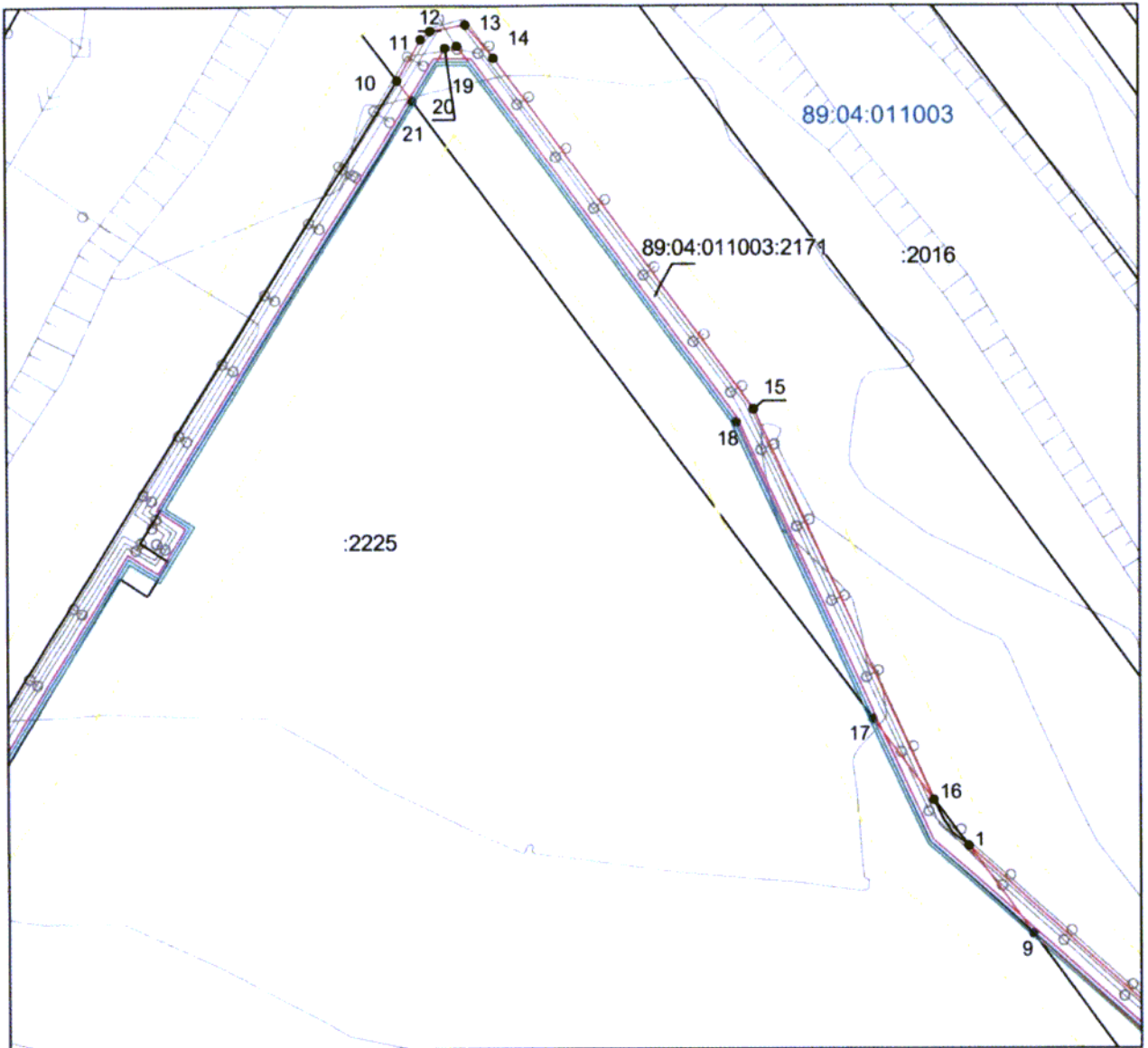
Подпись

Таратунина Д. А.

Дата 22 июля 2021 г.

Место для оттиска печати (при наличии) лица, составившего описание местоположения границ объекта

Выносной лист №1



Масштаб 1:700

Используемые условные знаки и обозначения приведены на первой странице.

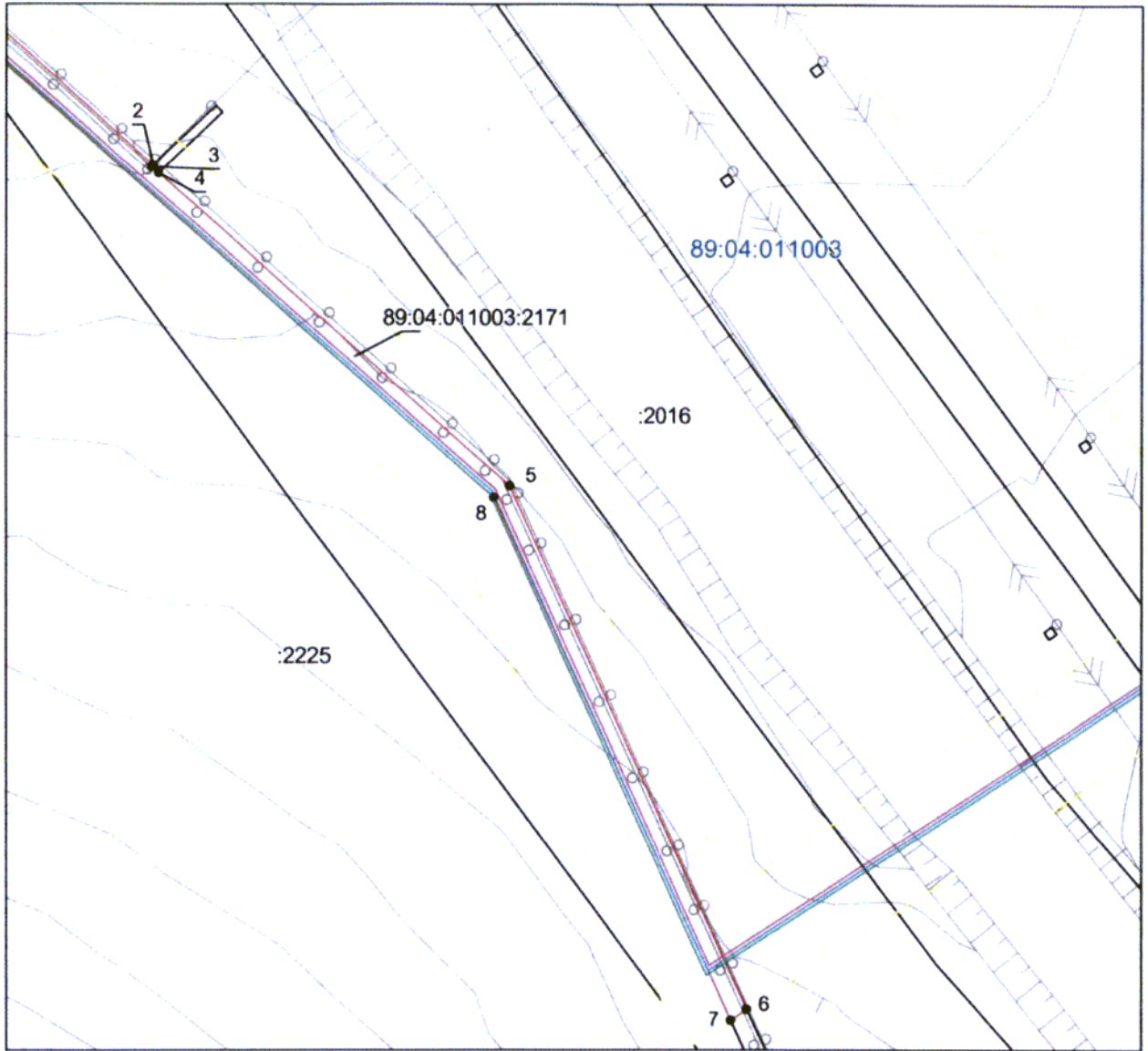
Подпись  Таратунина Д. А.

Дата 22 июля 2021 г.

Место для отгиска печати (при наличии) лица, составившего описание местоположения границ объекта



Выносной лист №2



Масштаб 1:700

Используемые условные знаки и обозначения приведены на первой странице.

Подпись  Таратунина Д. А.

Дата 22 июля 2021 г.

Место для оттиска печати (при наличии) лица, составившего описание местоположения границ объекта

