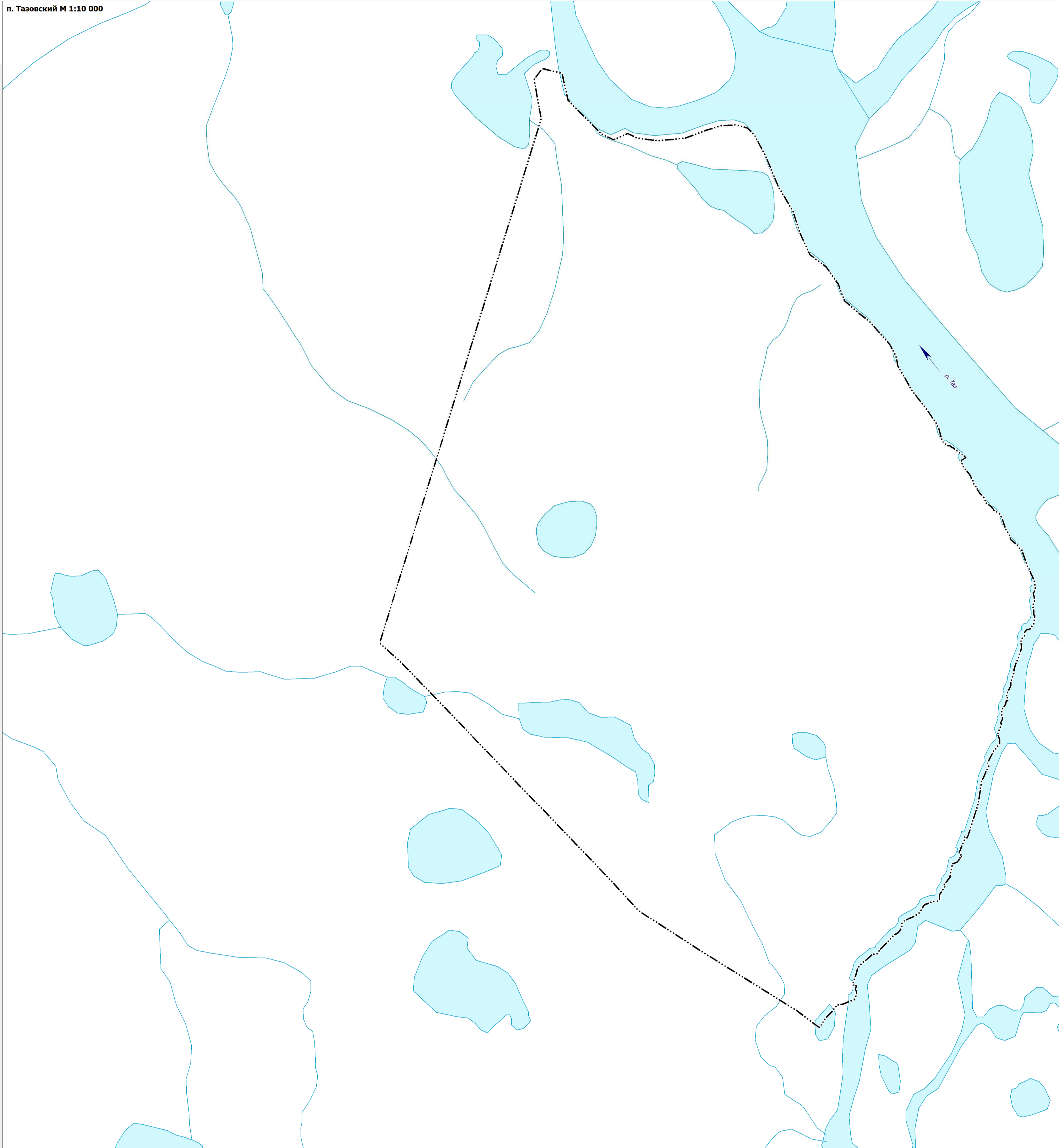
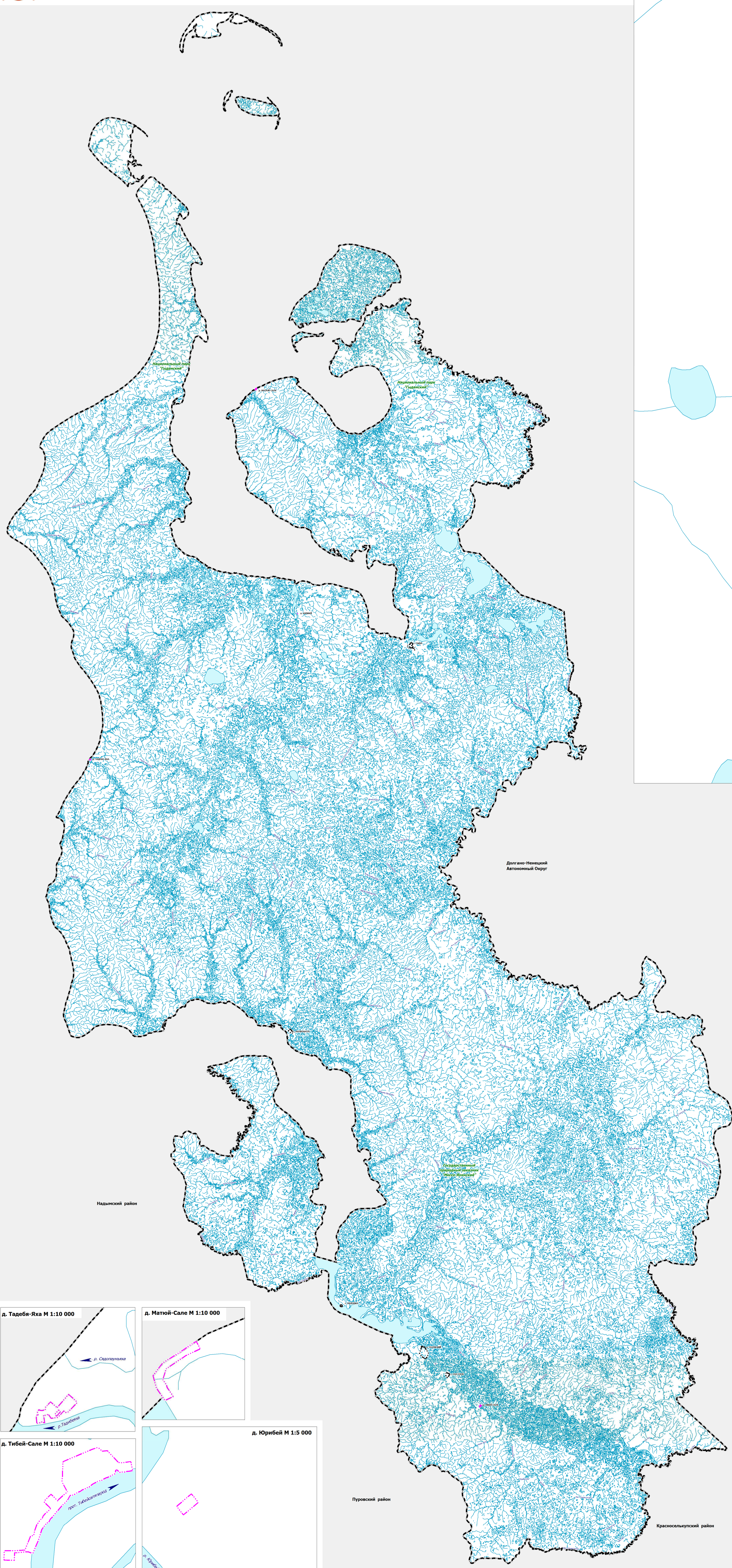
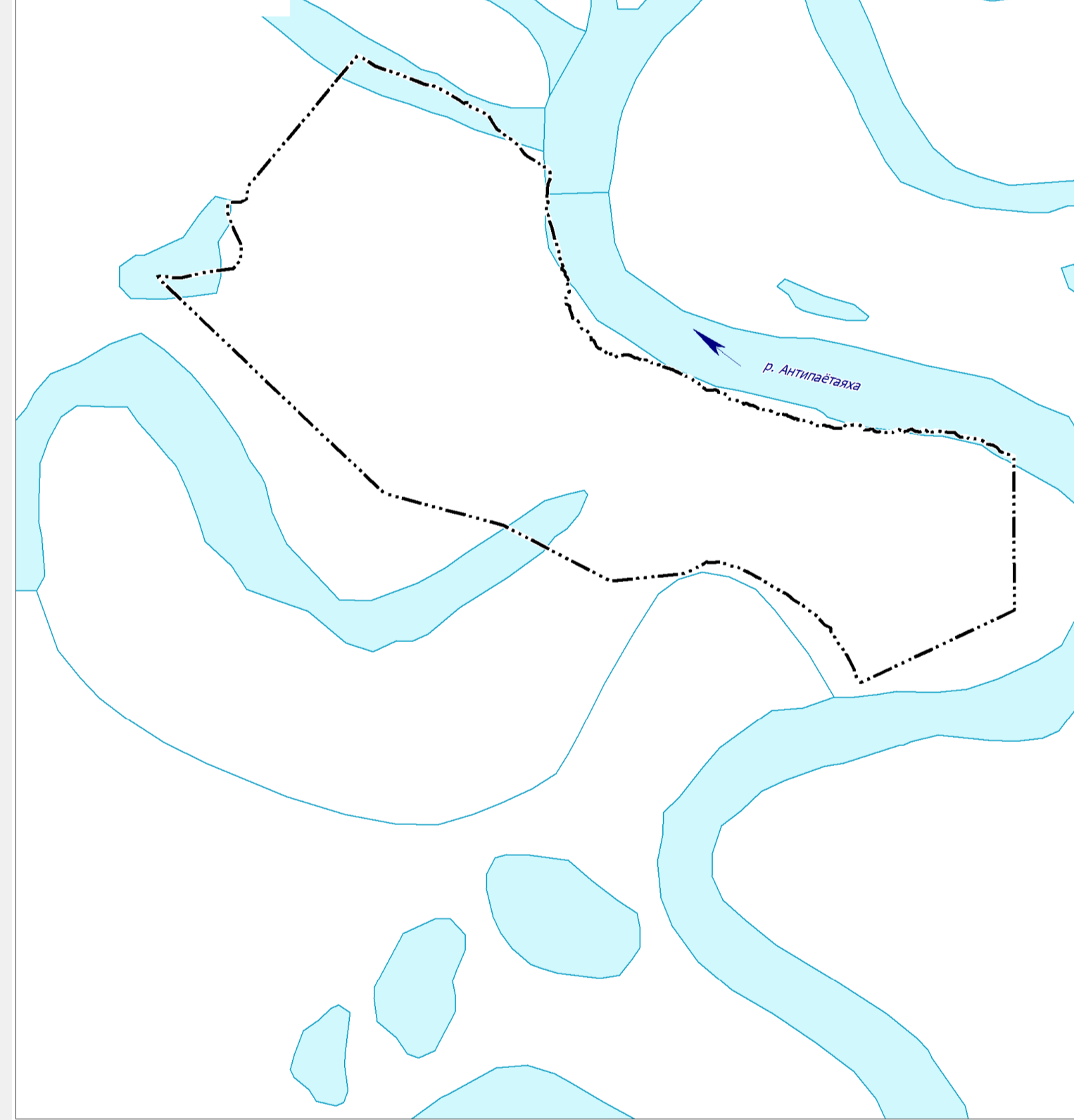


ГЕНЕРАЛЬНЫЙ ПЛАН МУНИЦИПАЛЬНОГО ОКРУГА ТАЗОВСКИЙ РАЙОН
КАРТА ГРАНИЦ НАСЕЛЕННЫХ ПУНКТОВ, ВХОДЯЩИХ В СОСТАВ МУНИЦИПАЛЬНОГО ОКРУГА ТАЗОВСКИЙ РАЙОН
М 1: 500 000

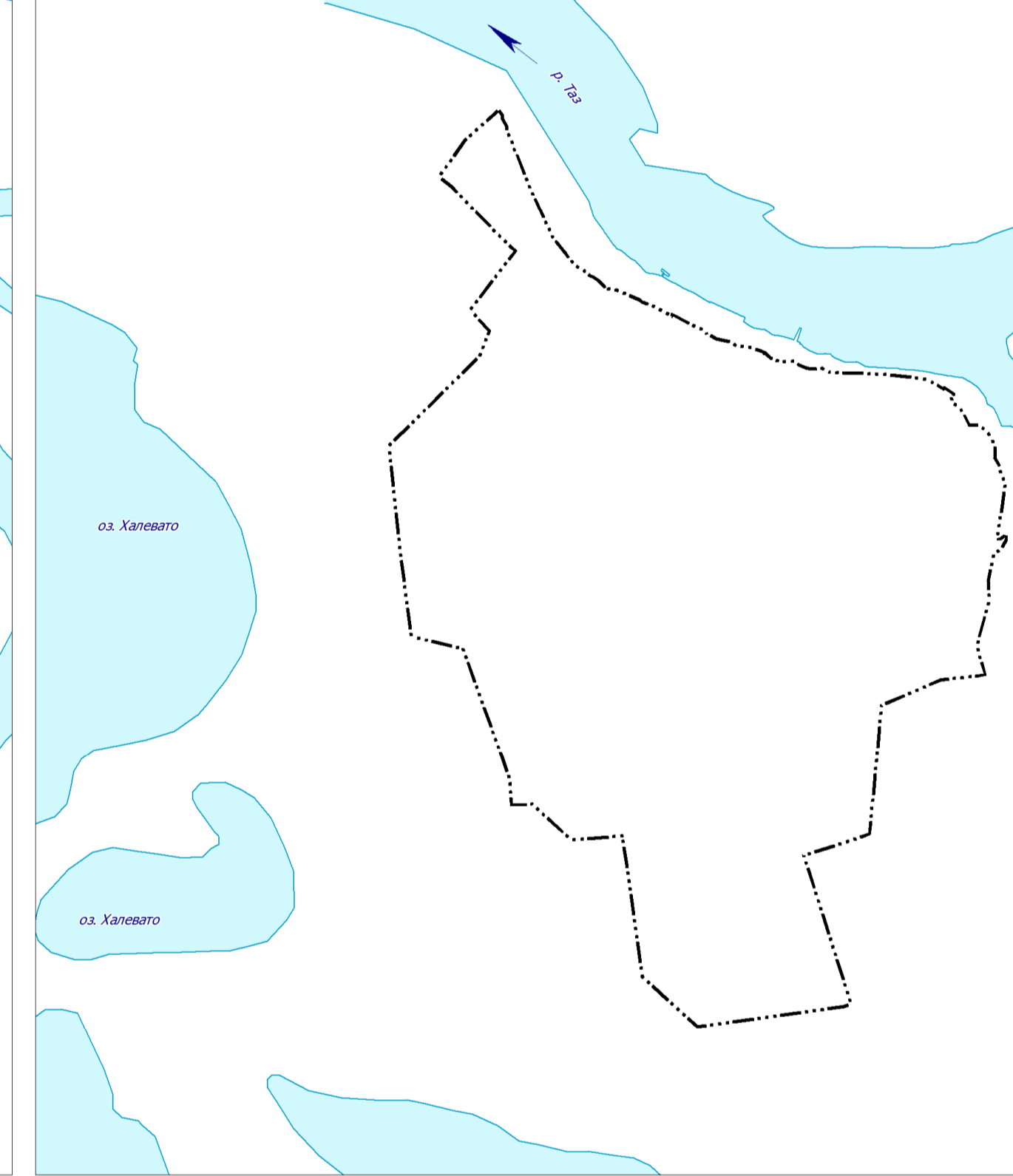
п. Тазовский М 1:10 000



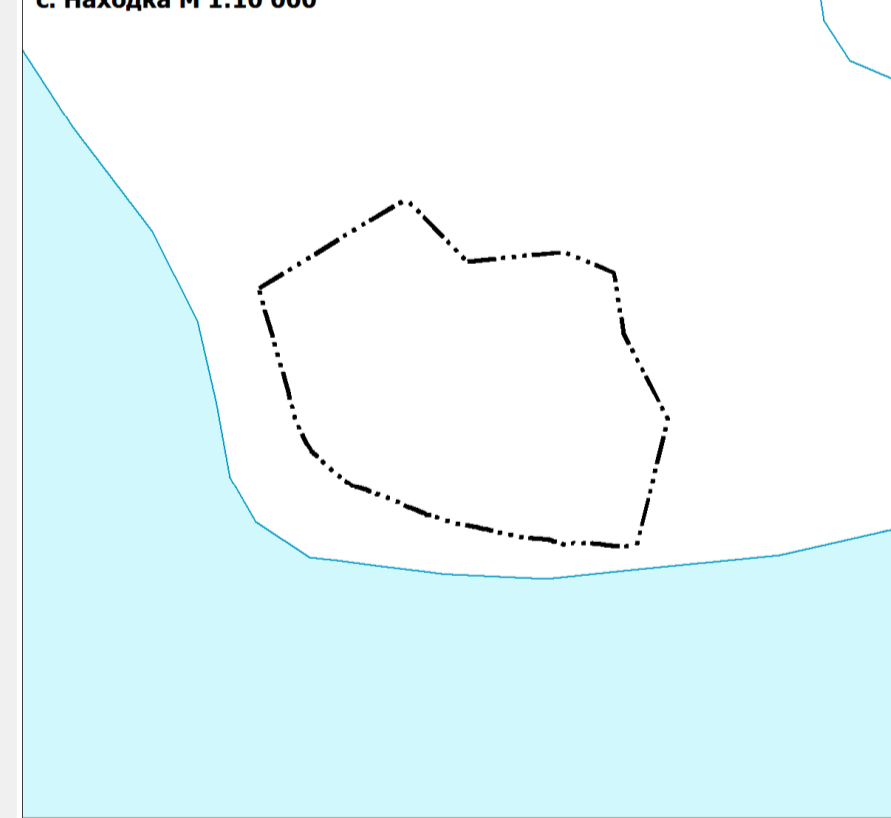
с. Антипаюта М 1:10 000



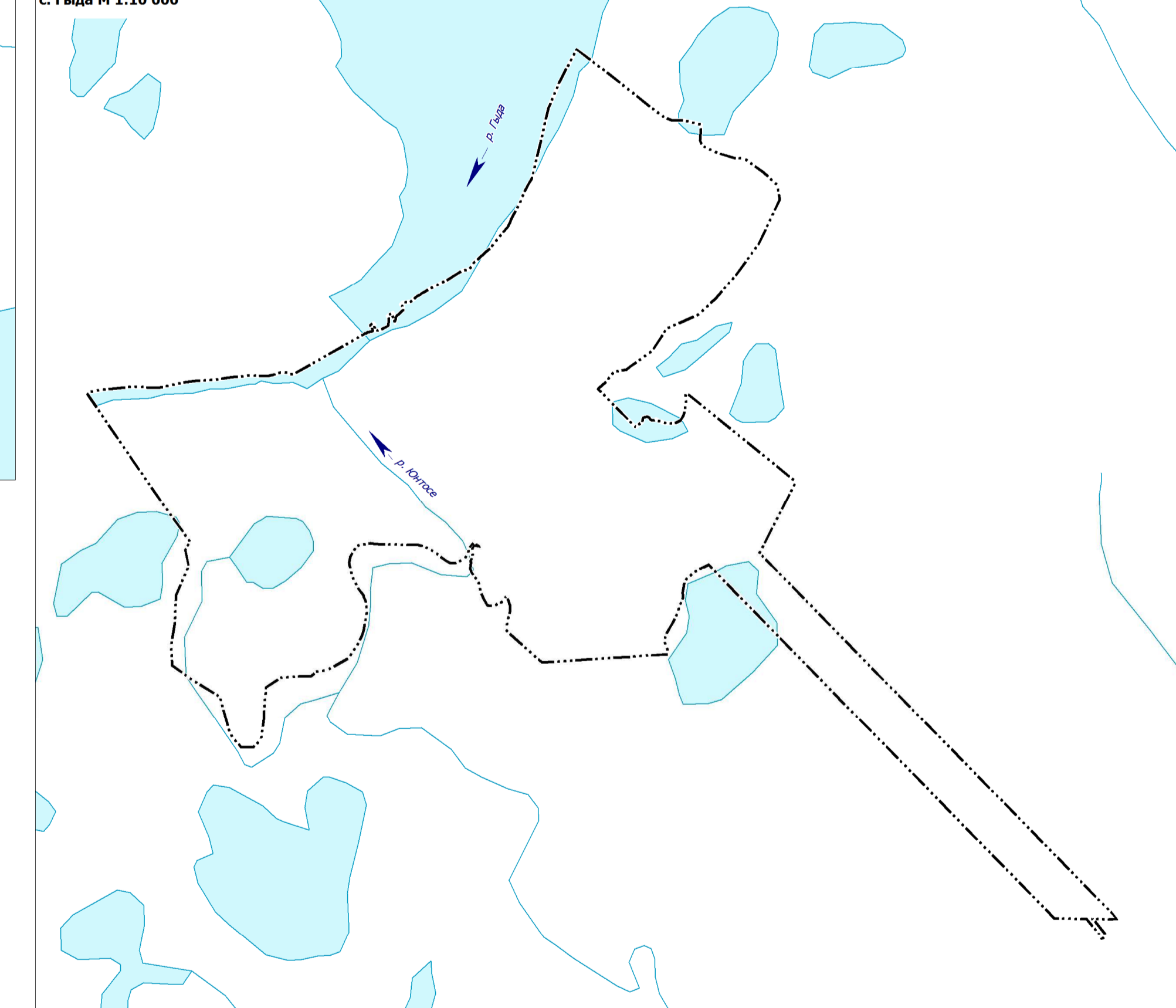
с. Гаа-Сале М 1:10 000



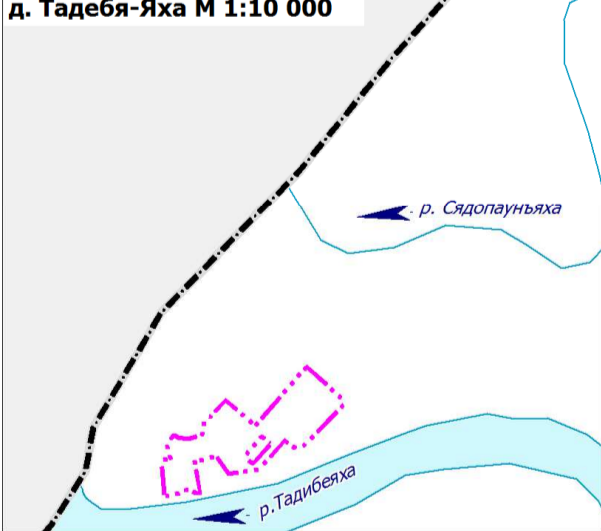
с. Находка М 1:10 000



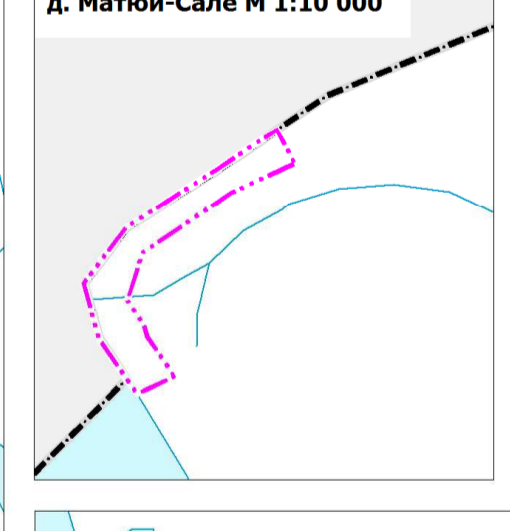
с. Гада М 1:10 000



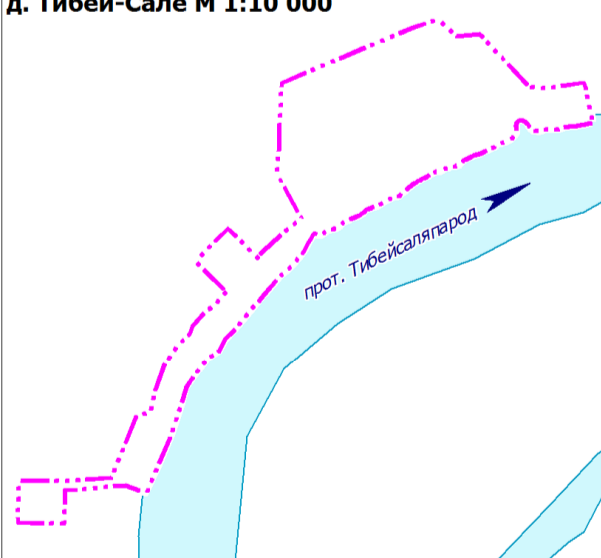
д. Тадей-Яха М 1:10 000



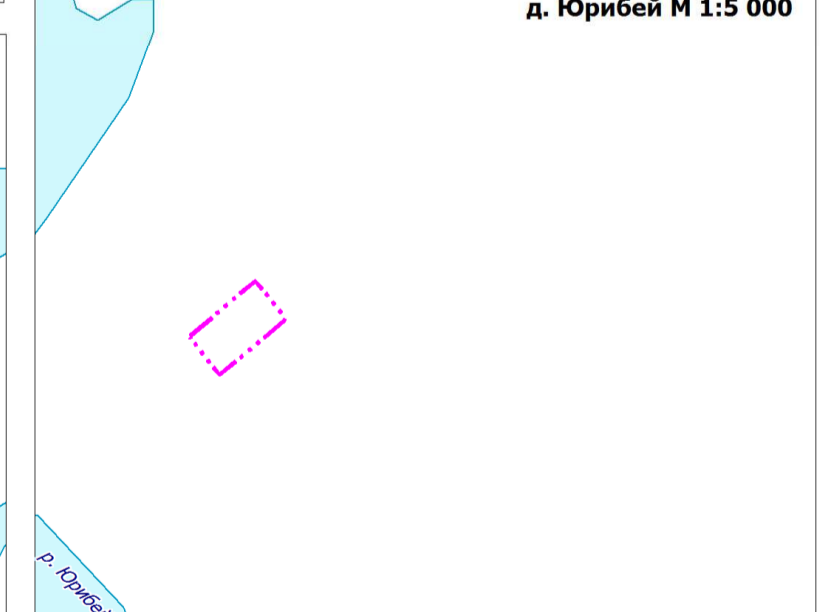
д. Матой-Сале М 1:10 000



д. Тибей-Сале М 1:10 000



д. Юрибей М 1:5 000



- УСЛОВНЫЕ ОБОЗНАЧЕНИЯ**
- ГРАНИЦЫ ЕДИНИЦ АДМИНИСТРАТИВНО-ТЕРРИТОРИАЛЬНОГО ДЕЛЕНИЯ РОССИЙСКОЙ ФЕДЕРАЦИИ**
- Граница муниципального округа
 - Граница населенного пункта
- ПРИРОДНЫЕ ОБЪЕКТЫ**
- Водоток (река, ручей, канал)
 - Водоём (озеро, пруд, объединенный канал водоразличия)