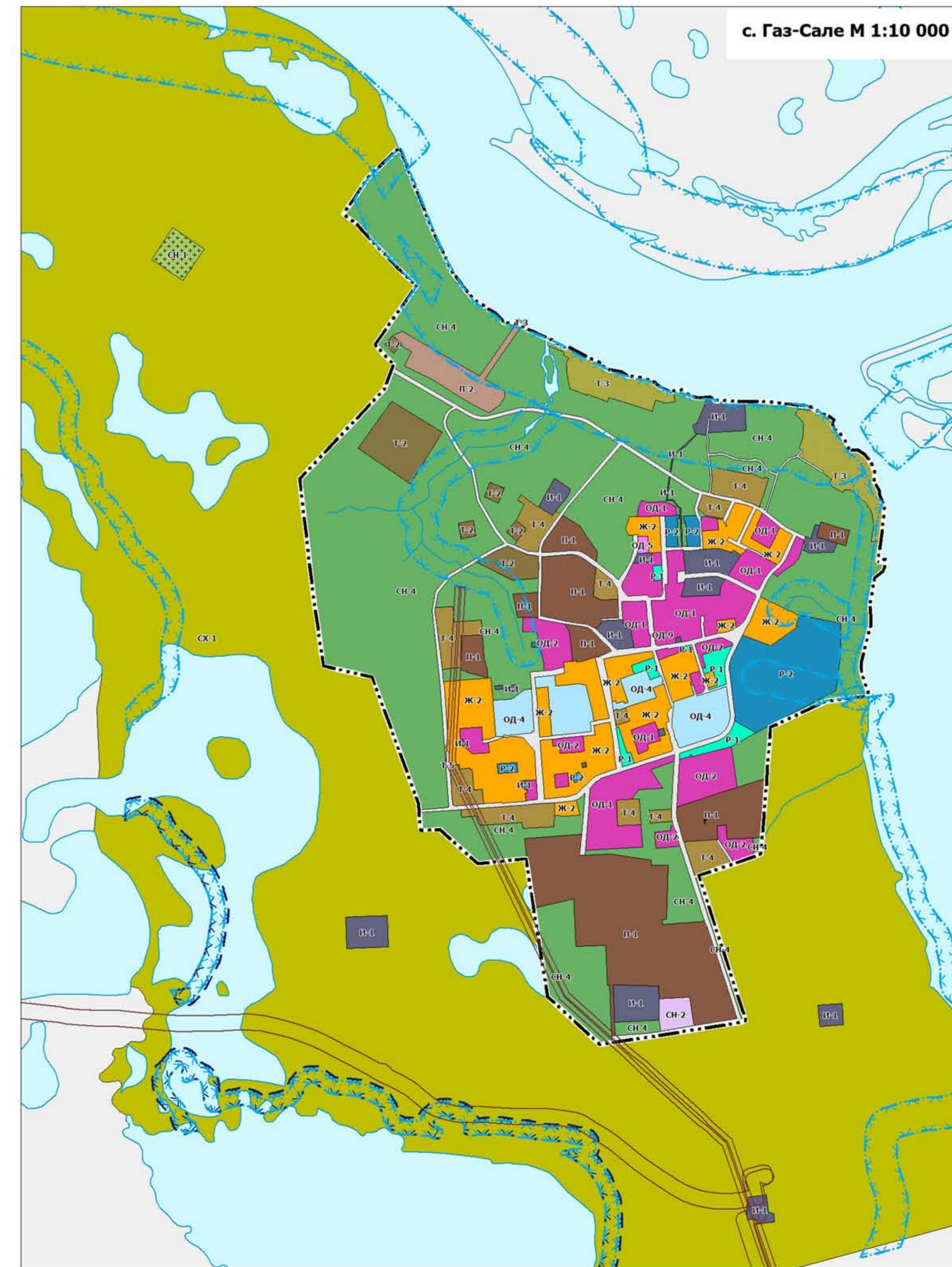
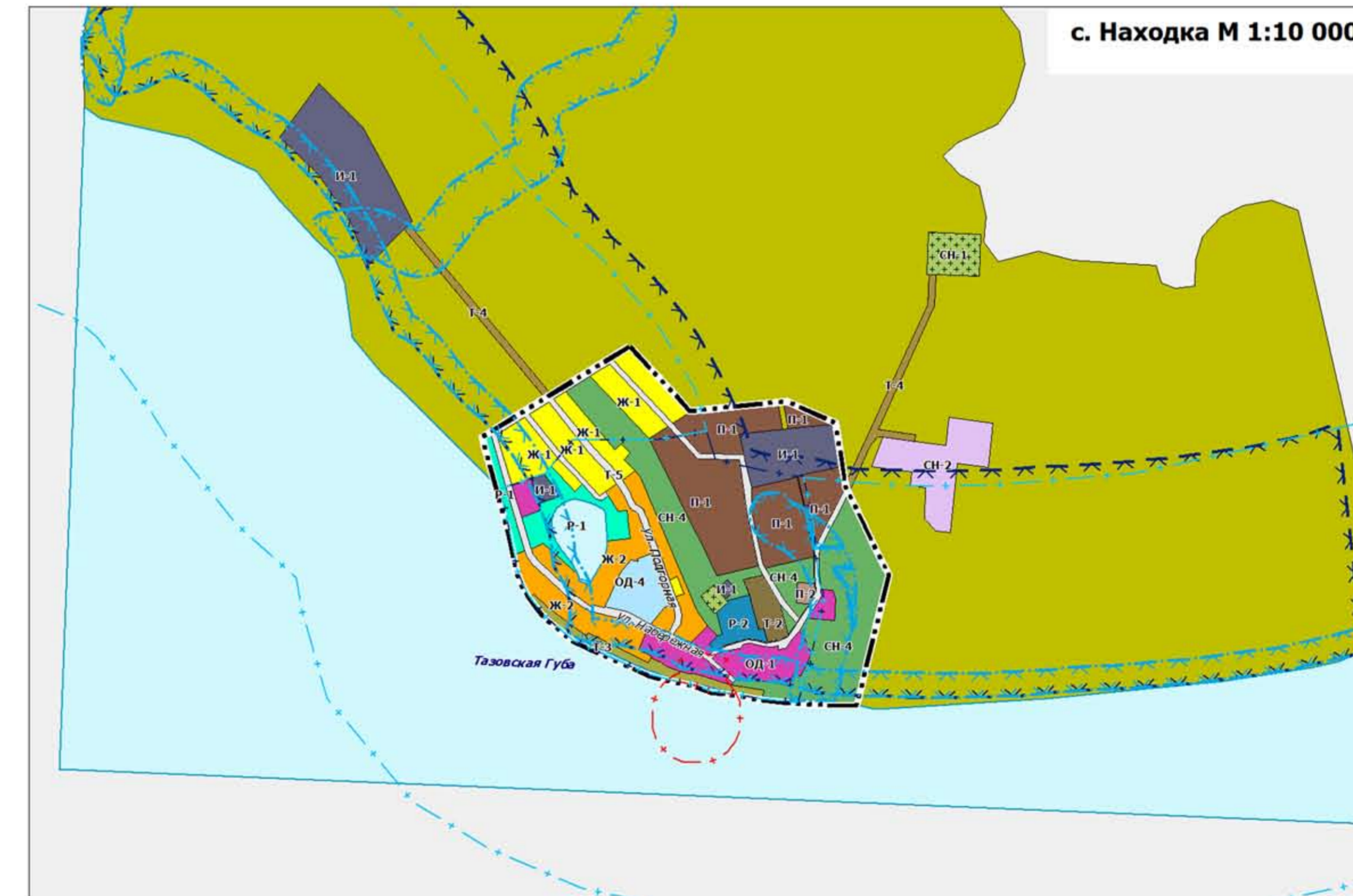
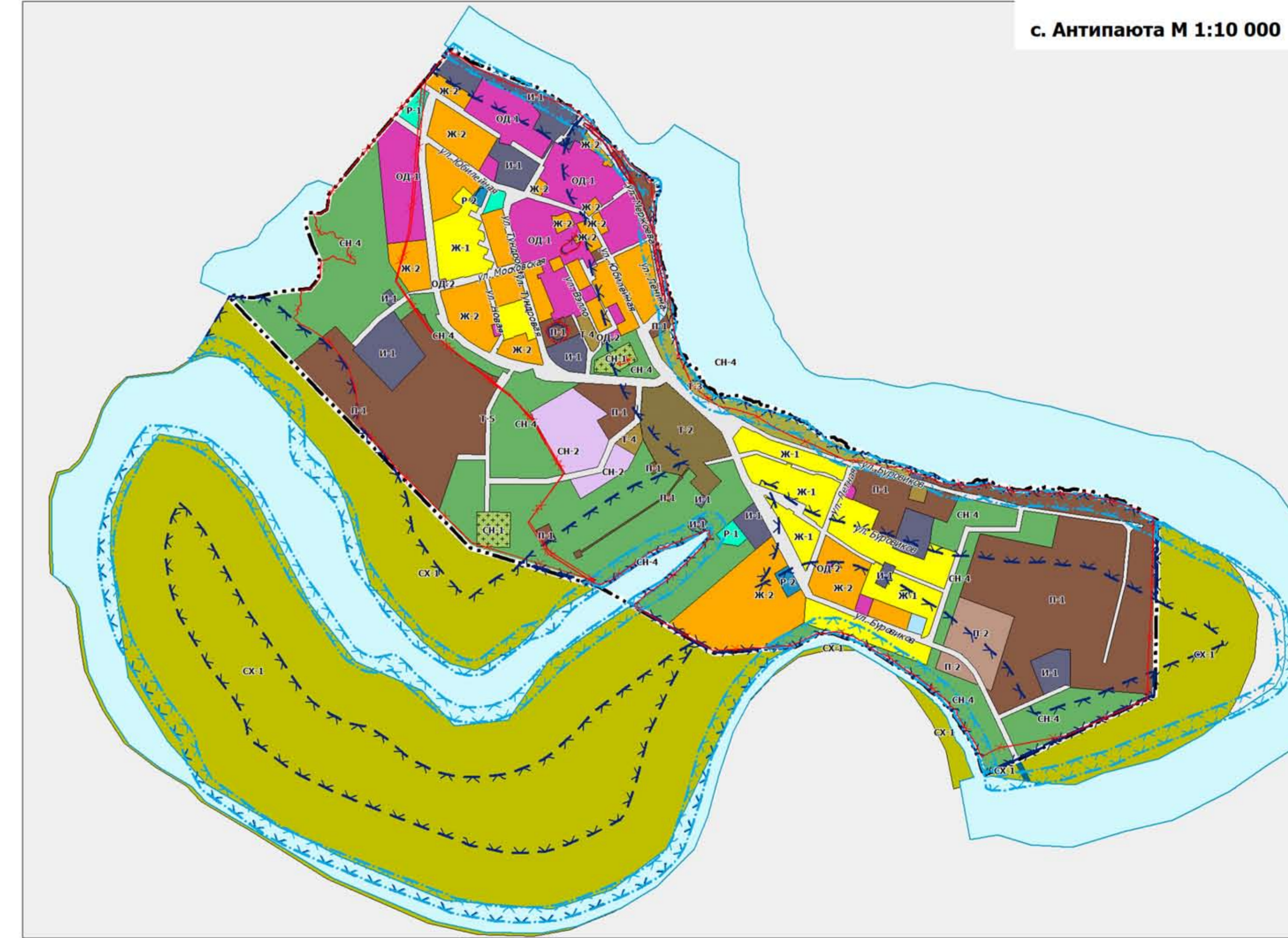
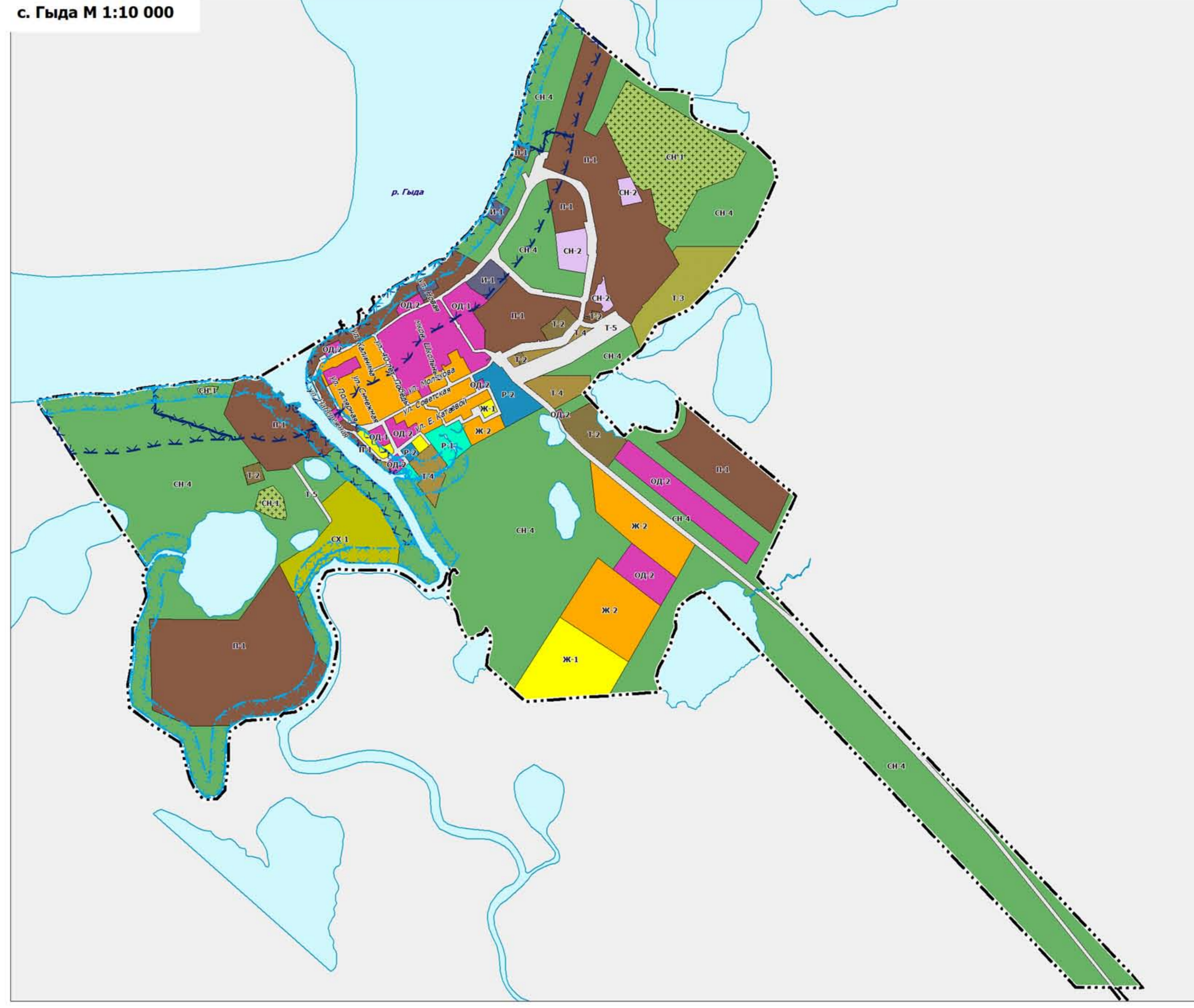
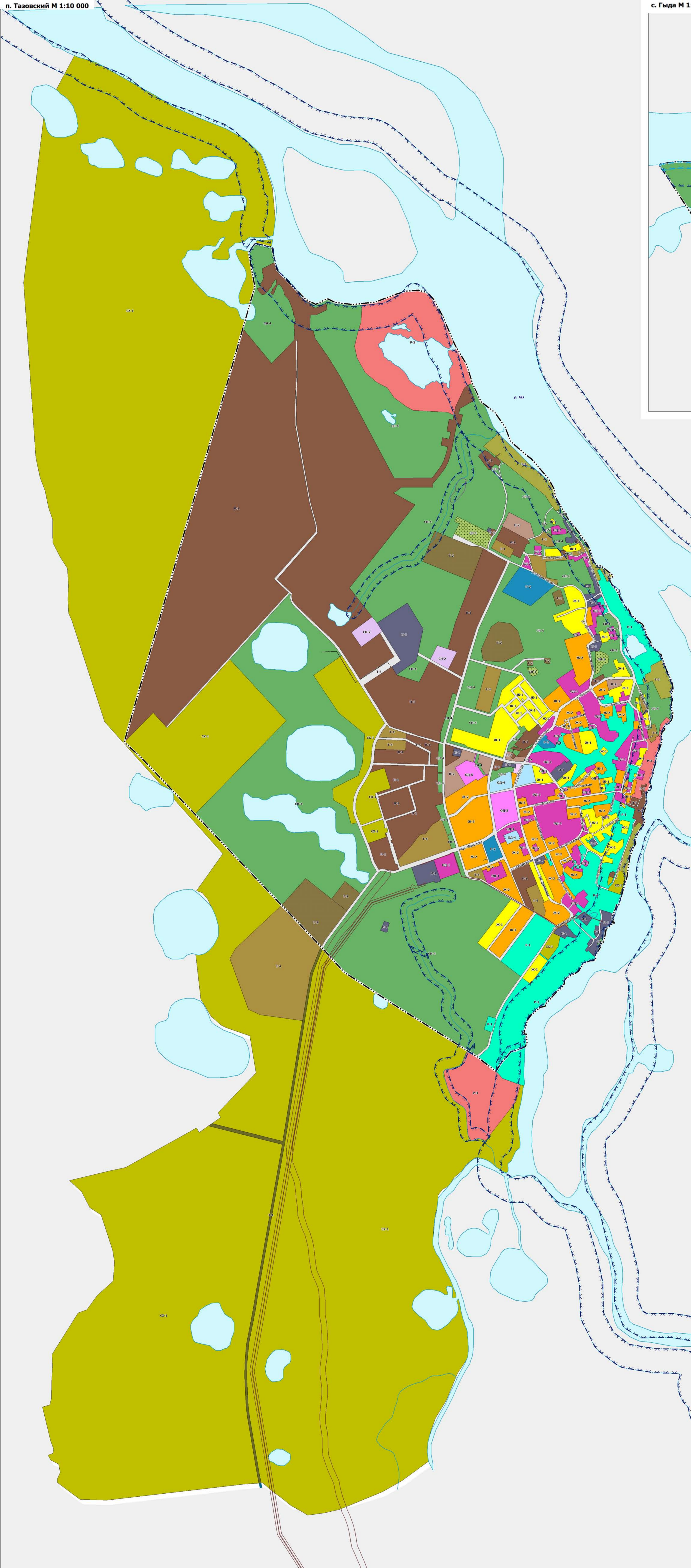




**ВНЕСЕНИЕ ИЗМЕНЕНИЙ В ПРАВИЛА ЗЕМЛЕПОЛЬЗОВАНИЯ И ЗАСТРОЙКИ МУНИЦИПАЛЬНОГО ОКРУГА ТАЗОВСКИЙ РАЙОН ЯМАЛО-НЕНЕЦКОГО АВТОНОМНОГО ОКРУГА**  
**КАРТА ГРАДОСТРОИТЕЛЬНОГО ЗОНИРОВАНИЯ В ГРАНИЦАХ ТЕРРИТОРИЙ НАСЕЛЕННЫХ ПУНКТОВ**  
**М 1: 10 000**



**УСЛОВНЫЕ ОБОЗНАЧЕНИЯ ГРАНИЦ ЕДИНИЦ АДМИНИСТРАТИВНО-ТЕРРИТОРИАЛЬНОГО ДЕЛЕНИЯ РОССИЙСКОЙ ФЕДЕРАЦИИ**

**ТЕРРИТОРИАЛЬНЫЕ ЗОНЫ**

- Ж-1 Зона застройки индивидуальными жилыми домами
- Ж-2 Зона застройки малоэтажными жилыми домами (до 4 этажей, включая мансарды)
- И-1 Зона инженерной инфраструктуры
- М-1 Многофункциональная общественно-деловая зона
- Д-1 Зона делового, общественного и коммерческого назначения
- ОО-1 Зона объектов дошкольного, начального и среднего общего образования
- ОО-2 Зона объектов здравоохранения
- ОО-3 Зона объектов социального назначения
- ОО-4 Зона культурных зданий и сооружений
- П-1 Производственная зона
- К-1 Конечнотранспортная зона
- Т-1 Зона озелененных территорий общего пользования
- Ф-1 Зона объектов физической культуры и массового спорта
- Р-1 Зона объектов отдыха и туризма
- К-2 Зона кладбищ
- С-1 Зона складирования и заготовки отходов
- С-2 Зона озелененных территорий специального назначения
- С-3 Зона, занятая объектами сельскохозяйственного назначения
- В-1 Зона объектов воздушного транспорта
- В-2 Зона объектов водного транспорта
- В-3 Зона объектов автомобильного транспорта
- Т-2 Зона улично-дорожной сети

**ТЕРРИТОРИИ, НА КОТОРЫЕ ДЕЙСТВИЕ ГРАДОСТРОИТЕЛЬНЫХ РЕГЛАМЕНТОВ НЕ РАСПРОСТРАНЯЕТСЯ ИЛИ ДЛЯ КОТОРЫХ ГРАДОСТРОИТЕЛЬНЫЕ РЕГЛАМЕНТЫ НЕ УСТАНОВЛИВАЮТСЯ**

- Территории железных и автомобильных дорог федерального, регионального, местного и иного значения
- Территории природного ландшафта

**ПРИРОДНЫЕ ОБЪЕКТЫ**

- Водоотток (река, ручей, канал)
- Водоотток (река, ручей, канал)
- Водоотток (озеро, пруд, обводненный карьер, водохранилище)

**ОБЪЕКТЫ КУЛЬТУРНОГО НАСЛЕДИЯ, ГРАНИЦЫ ИХ ТЕРРИТОРИЙ**

- выделенный объект культурного наследия
- граница территории объекта культурного наследия

**ЗОНЫ С СОБСЫМИ УСЛОВИЯМИ ИСПОЛЬЗОВАНИЯ ТЕРРИТОРИЙ**

- существующей
- Водоохранная зона
- Прибрежная защитная полоса
- Зона затопления
- Зона подтопления
- Первый пояс зоны санитарной охраны источника водоснабжения
- Второй пояс зоны санитарной охраны источника водоснабжения
- Третий пояс зоны санитарной охраны источника водоснабжения
- Охранная зона обсерваторий и иных научных объектов
- Охранная зона газопроводов и систем газоснабжения
- Охранная зона объектов электросетевого хозяйства (вдоль линий электропередачи, вокруг подстанций)